



# STUDIENBERATUNG

**INFOS  
MASTERSTUDIUM  
RECHTSWISSEN-  
SCHAFT MIT AUFLAGE  
(ZHAW UND KALAI DOS)  
HS 2024**

# HERZLICH WILLKOMMEN!

**Das Studium der Rechtswissenschaften ist das herrlichste!**

*Johann Wolfgang von Goethe*



# Zulassung unter Auflage

## DIE «AUFLAGE ZHAW WIRTSCHAFTSRECHT»

Wegleitung Zulassung zum Masterstudium unter Auflage [«Passerelle»] vom 13. November 2017

Prüfung	Cr	Vorlesungen
Familien- und Erbrecht	15	Familienrecht, Erbrecht, Übungen Privatrecht
Strafrecht	14	Strafrecht Besonderer Teil I und II, Übungen Strafrecht
Strafverfahrensrecht	6	Strafverfahrensrecht mit Übungen
Verwaltungsrecht	17	Verwaltungsrecht I und II, Übungen Öffentliches Recht
Öffentliches Verfahrensrecht	6	Öffentliches Verfahrensrecht mit Übungen
Prüfung zur Verbundveranstaltung		Verbundveranstaltung

Bachelor



## BESTANDENE «AUFLAGE ZHAW WIRTSCHAFTSRECHT»

**Zulassungsvoraussetzung für den Abschluss** des Masterstudiums.

- Die Passerelle ZHAW besteht, wer:
  - einen **genügenden Notendurchschnitt** erreicht und
  - nicht mehr als **eine ungenügende Note** erreicht und
  - **keine Note unter 3.5** erzielt
- maximal **2 Versuche** pro Prüfung



## DIE «AUFLAGE KALAIIDOS ANGEWANDTES RECHT»

Wegleitung Zulassung zum Masterstudium unter Auflage [«Passerelle»] vom 13. November 2017

Prüfung	Cr	Vorlesungen
Familien- und Erbrecht	15	Familienrecht, Erbrecht, Übungen Privatrecht
Strafrecht	16	Strafrecht Allgemeiner Teil I und II, Übungen Strafrecht
Verwaltungsrecht	17	Verwaltungsrecht I und II, Übungen Öffentliches Recht
Prüfung zur Verbundveranstaltung	2	Verbundveranstaltung

## BESTANDENE «AUFLAGE KALAIIDOS ANGEWANDTES RECHT»

**Zulassungsvoraussetzung für den  
Abschluss** des Masterstudiums.

- Die Auflage besteht, wer **alle vier** Prüfungen besteht.
- maximal **2 Versuche** pro Prüfung



# PLANUNGSBEISPIEL PASSERELLE WIRTSCHAFTSRECHT

AUFLAGEN	LV im HS 2024	LV im FS 2025	LV im HS 2025
Familien- und Erbrecht [Spezialprüfung]	Familienrecht	– Erbrecht – Spezialübungen Familien- und Erbrecht	
Strafrecht BT	Strafrecht (BT I)	– Strafrecht (BT II) – Übungen Strafrecht	Übungen Strafrecht
Strafverfahrensrecht	Strafverfahrensrecht	Übungen Strafverfahrensrecht	
Verwaltungsrecht [Spezialprüfung]	Verwaltungsrecht AT I	– Verwaltungsrecht AT II – Übungen Öff. Recht	Übungen Öff. Recht
Öffentliches Verfahrensrecht	Öffentliches Verfahrensrecht	Übungen Öffentliches Verfahrensrecht	
Verbundveranstaltung		Verbundveranstaltung	
<b>PRÜFUNGEN</b>		– Familien- und Erbrecht – Öff. Verfahrensrecht – Strafverfahrensrecht	– Strafrecht – Verwaltungsrecht – Verbund



Vorlesungsplan Auflage Wirtschaftsrecht (Passerelle) HS 2024 - 1. Semester gemäss Planungsbeispiel

! Auflage gemäss [Wegleitung Zulassung zum Masterstudium unter Auflage \(«Passerelle»\)](#).

Zeit	Montag	Dienstag	Mittwoch	Donnerstag	Freitag
08 <sup>15</sup> - 10 <sup>00</sup>				<b><u>Öff. Recht (Allgemeines Verwaltungs- recht I)</u></b> Norer/Rütsche/Magnin	
10 <sup>15</sup> - 12 <sup>00</sup>		<b><u>Öff. Verfahrensrecht</u></b> Rütsche		<b><u>Strafverfahrensrecht</u></b> Eicker	
12 <sup>15</sup> - 14 <sup>00</sup>					
14 <sup>15</sup> - 16 <sup>00</sup>	<b><u>Öff. Recht (Allgemei- nes Verwaltungs- recht I)</u></b> Norer/Rütsche/ Magnin	<b><u>Strafrecht (BT I)</u></b> Ackermann	<b><u>Strafrecht (BT I)<sup>1</sup></u></b> Ackermann <b><u>Privatrecht (Familien- recht)<sup>2</sup></u></b> Aebi-Müller	<b><u>Privatrecht (Familien- recht)</u></b> Aebi-Müller	

<sup>1</sup> Strafrecht BT I: 14-tägl. - gerade Kalenderwochen - ab 18.9.: zusätzlich zur wöchentlich im Angebot stehenden Veranstaltung

<sup>2</sup> Privatrecht (Familienrecht): 14-tägl. - ungerade Kalenderwochen - ab 25.9.: zusätzlich zur wöchentlich im Angebot stehenden Veranstaltung

# PLANUNGSBEISPIEL PASSERELLE KALAIIDOS ANGEW. RECHT

AUFLAGEN	LV im HS 2024	LV im FS 2025	LV im HS 2025
Familien- und Erbrecht [Spezialprüfung]	Familienrecht	– Erbrecht – <b>Spezialübungen</b> Familien- und Erbrecht	
Strafrecht AT I <b>Übungen</b> Strafrecht AT I	Strafrecht AT II <b>Übungen</b> Strafrecht AT I	– <b>Strafrecht (AT II)</b> – <b>Übungen</b> Strafrecht	
Verwaltungsrecht [Spezialprüfung]	Verwaltungsrecht AT I	– <b>Verwaltungsrecht AT II</b> – <b>Übungen</b> Öff. Recht	<b>Übungen</b> Öff. Recht
Verbundveranstaltung		Verbundveranstaltung	
<b>PRÜFUNGEN</b>		– Familien- und Erbrecht – Strafrecht Assessment	– Verwaltungsrecht – Verbund

Vorlesungsplan Auflage Kalaidos (Passerelle) HS 2024 - 1. Semester gemäss Planungsbeispiel

! Auflage gemäss § 5 Abs. 1 Wegleitung Zulassung zum Masterstudium unter Auflage («Passerelle»).

Zeit	Montag	Dienstag	Mittwoch	Donnerstag	Freitag
08 <sup>15</sup> - 10 <sup>00</sup>	<u>Übung Strafrecht AT   1</u> Bärtschi	<u>Übung Strafrecht AT   4</u> Brand	<u>Strafrecht (AT I)</u> Bommer	<u>Öffentliches Recht</u> <u>(Allgemeines Verwaltungsrecht I)</u> Norer / Rütsche / Magnin	
10 <sup>15</sup> - 12 <sup>00</sup>		<u>Übung Strafrecht AT   5</u> Zürcher			
12 <sup>15</sup> - 14 <sup>00</sup>	<u>Übung Strafrecht AT   2</u> Knüsel				
14 <sup>15</sup> - 16 <sup>00</sup>	<u>Öffentliches Recht</u> <u>(Allgemeines Verwaltungsrecht I)</u> Norer / Rütsche / Magnin	<u>Übung Strafrecht AT   6</u> Hodel	<u>Privatrecht</u> <u>(Familienrecht)<sup>2</sup></u> Aebi-Müller	<u>Privatrecht</u> <u>(Familienrecht)</u> Aebi-Müller	
16 <sup>15</sup> -18 <sup>00</sup>	<u>Strafrecht (AT I)<sup>1</sup></u> Bommer				

<sup>1</sup> Strafrecht (AT I): 16./23.9.; 14./21.10.; 11.11.; 2./9.12.

<sup>2</sup> Privatrecht (Familienrecht): 14-tägl. - ungerade Kalenderwochen - ab 25.9

Start der Übungen Strafrecht AT in der 4. Semesterwoche

## BESONDERES

§ 2 Abs. 4 und § 5 Abs. 4 Wegleitung Zulassung zum Masterstudium unter Auflage [«Passerelle»]

- Erwerb von **max. 45 Cr** in den Master vor Bestehen der «Auflage»
- Start Masterarbeit nach Bestehen der «Auflage»

**Empfehlung:** Fokus auf das Bestehen der Auflage ab Studienstart

# ORGANISATORISCHES AUFLAGEPRÜFUNGEN



- Keine Präsenzplicht (Ausnahmen vermerkt im VV)
- Aufzeichnungen der Bachelorvorlesungen (nicht aber Übungen), Digitales Lehrangebot
- OLAT Eintrag empfohlen (Eintrag in OLAT ersetzt **nicht** die Prüfungsanmeldung)

# STUDIENAUFBAU MASTER

## MLAW – AUFBAU



- Wahlfächer (67 – 73 Cr)
  - Optional: jur. Praktikum (4 Cr)
  - Optional: 2. Gastlehrveranstaltung (2 Cr)
  - Optional: zwei NJUR Fächer (max. 10 Cr)
- Masterarbeit (10 Cr)
- Schriftliche Falllösung (5 Cr)
- Gastlehrveranstaltung (2 Cr)

## MASTERPROFILE (§15 W-STUPO)

- Unternehmens- & Steuerrecht
- Wettbewerb & Regulierung
- Recht, Technologie & Nachhaltigkeit
- Sozial-, Versicherungs- & Schadenausgleichsrecht
- Streiterledigung
- Kriminalität & Strafjustiz
- Internationales Recht & Menschenrechte

→ **5 Wahlfächer aus dem gewählten Masterprofil**



# MASTERPLANUNG

## WEBSITE RF

[www.unilu.ch/rf](http://www.unilu.ch/rf)

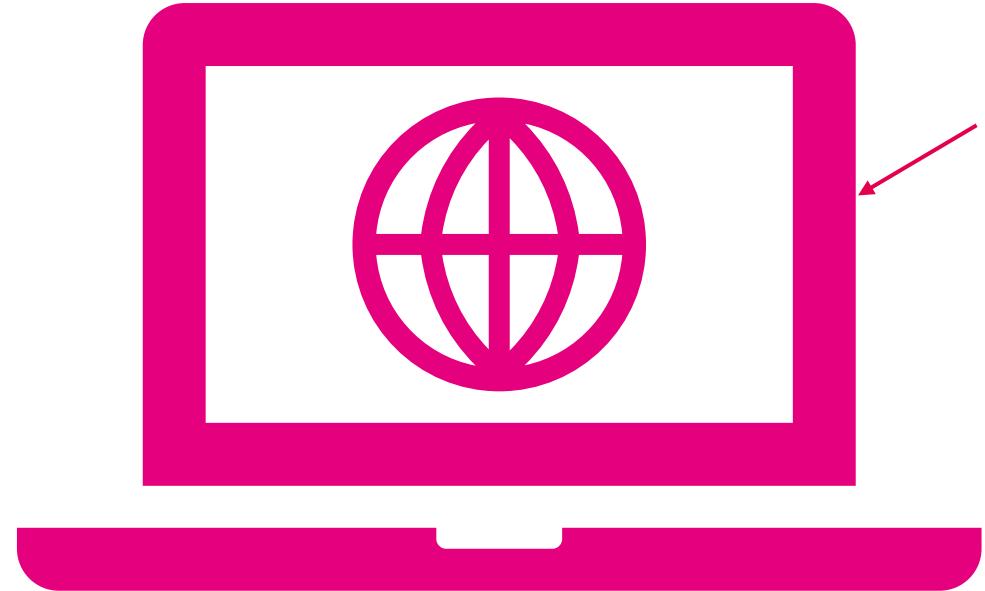
Antworten auf viele Fragen finden  
Sie insbesondere auf den folgenden  
drei Seiten:

[www.unilu.ch/rf/reglemente](http://www.unilu.ch/rf/reglemente)

[www.unilu.ch/rf/pruefungen](http://www.unilu.ch/rf/pruefungen)

[www.unilu.ch/rf/lehrveranstaltungen](http://www.unilu.ch/rf/lehrveranstaltungen)

<https://portal.unilu.ch>



# VORLESUNGEN



Anmelden mit AAI Konto

Mit Konto anmelden

Gastzugang

## OLAT Anmeldung

Bitte wählen Sie Ihre Institution.  
Für die Authentifizierung werden Sie weitergeleitet.

Universität Luzern

**Login**

A screenshot of a web application interface for OLAT login. The background is a blurred image of people. At the top, there are three buttons: a blue button with a white building icon labeled 'Anmelden mit AAI Konto', a grey button with a black right-pointing arrow icon labeled 'Mit Konto anmelden', and a grey button with a black person icon labeled 'Gastzugang'. Below these is a white box with the title 'OLAT Anmeldung'. Inside the box, there is a text prompt: 'Bitte wählen Sie Ihre Institution. Für die Authentifizierung werden Sie weitergeleitet.' Below the prompt is a dropdown menu with 'Universität Luzern' selected and a downward arrow. At the bottom of the box is a large orange button with the text 'Login' in white.

## ÜBERSICHT MASTERPROGRAMM FRÜHJAHRSEMESTER 2024–2025

(nach Masterprofilen geordnet; Lehrveranstaltungen in Fremdsprachen sind mit Farbe gekennzeichnet | (X) = Durchführung noch nicht bestätigt)

Lehrveranstaltung	Dozentin Dozent	FS 24	HS 24	FS 25	Credits
<b>Allgemeine Fächer</b>					
Anwaltsrecht	NN		(X)		5
Anwaltsrhetorik (Blockveranstaltung)	Prof. Ulrich Falk	X		(X)	5
Einleitungsartikel des ZGB (Vertiefung) <sup>1</sup>	Prof. Jörg Schmid				5
Internationales Familien- und Erbrecht	Prof. Barbara Graham-Siegenthaler Prof. Rodrigo Rodriguez		(X)		5
Law and Society in a Global Context	Prof. Vagias Karavas		(X)		5
Nachlassplanung und -abwicklung	Prof. Paul Eitel	X		(X)	5
Notariatsrecht	Prof. Jörg Schmid		(X)		5
Praxisnahe Vertiefung im Familien- und Personenrecht	Prof. Regina Aebi-Müller	X		(X)	5

Zeit	Montag		Dienstag		Mittwoch			Donnerstag			Freitag	
08 <sup>15</sup> -10 <sup>00</sup>	<u>Mietrecht (Vertiefung)</u> Huber-Purtschert	<u>Öffentl. Vergaberecht</u> Baumann	<u>Vertragsgestaltung</u> Sprecher	<u>Klimaschutzrecht</u> Heselhaus + Podcast	<u>Gesundheitsrecht</u> Rütsche + Podcast			<u>Immobiliarsachenrecht</u> Schwarz	<u>Öffentl. Verfahrensrecht in der Praxis</u> Eiholzer	<u>Rechts-ökonomie</u> Mathis	<u>Internat. Sports Law<sup>4</sup></u> Bernasconi	
10 <sup>15</sup> -12 <sup>00</sup>	<u>Unternehmenssteuerrecht</u> Felber	<u>International Trade Law</u> Nadakavukaren	<u>Strafverfahrensrecht (Vertiefung)</u> Ackermann	<u>Law and Society in a Global Context</u> Karavas	<u>Wirtschaftsstrafrecht und Individuen</u> Ackermann	<u>Int. Law of Contemporary Media</u> Burri + Live-Stream and Podcast		<u>Migrationsrecht</u> Plozza	<u>Int. Arbitration</u> Girsberger	<u>Staatsrecht (Vertiefung)</u> Mathis		
12 <sup>15</sup> -14 <sup>00</sup>	<u>Recht der digitalen Medien (Workshop)</u> Karavas	<u>Int. Human Rights Law</u> Plozza	<u>Sozialversicherungsrecht</u> Hürzeler	<u>Law and Justice in Literature and Film</u> Howe	<u>SchKR Unternehmensinsolvenzrecht</u> Rodriguez + Podcast		<u>Agrarrecht</u> Norer + Podcast	<u>Anwaltsrecht</u> Droese/Strub	<u>Kartellrecht</u> Bremer/Mamane	<u>Anti-Terrorism Law</u> Fish		
14 <sup>15</sup> -16 <sup>00</sup>	<u>Schweizerisches Steuerrecht</u> Opel	<u>Int Familien- und Erbrecht</u> Graham/Rodriguez + Podcast	<u>Privatversicherungsrecht</u> Hürzeler	<u>Rechtsetzungslehre</u> Keller + Podcast	<u>Int. to Swiss Law</u> Mathis/Maeder/Knöpfel	<u>Strafverfahrensrecht (Vertiefung)<sup>3</sup></u> Ackermann	<u>Geschichte des Handels- und Wirtschaftsrechts</u> Luminati	<u>International Intellectual Property Law</u> Burri + Live-Stream and Podcast	<u>Völkerstrafrecht</u> Baumgartner/Kind			<u>European Economic Law</u> Heselhaus + Podcast
16 <sup>15</sup> -18 <sup>00</sup>	<u>Immobiliarsachenrecht<sup>1</sup></u> Schwarz	<u>Diritto materiale e processuale pubblico svizzero</u> Crespi	<u>Arbeitsrecht</u> Meier	<u>Contratto di lavoro</u> Trezzini	<u>Strafvollzugsrecht</u> Pruin/Weber	<u>Unternehmensrecht: Gründung, Aufbau, Sanierung, Liquidation</u> Müller/Opel/Egli		<u>Nebenstrafrecht</u> Fiolka	<u>Digitale Rechtsgeschäfte</u> Furrer	<u>English for Law and Business (Advanced)</u> Millar		
18 <sup>15</sup> -20 <sup>00</sup>				<u>Contratto di lavoro<sup>2</sup></u> Trezzini								

- 1 **Immobiliarsachenrecht:** 16.9.; 14./21.10.; 4./18.11.; 2./9.12.
- 2 **Contratto di lavoro,** lezioni facoltative: ogni due settimane, dal 24.9.
- 3 **Strafverfahrensrecht (Vertiefung):** 14-tägl. - ungerade Kalenderwochen - ab 25.9.
- 4 **International Sports Law:** 20.9.; 4./11./25.10.; 22.11.; 6.12.

Eröffnungstag HS 2024: Fr, 13.09.2024, Spezialprogramm  
 Start aller Vorlesungen: Mo, 16.09.2024  
 St. Leodegar: Mi, 02.10.2024, vorlesungsfrei  
 Allerheiligen: Fr, 01.11.2024, vorlesungsfrei  
 Dies academicus: Do, 07.11.2024, bis 14.00 h vorlesungsfrei  
 Semesterende: Fr, 13.12.2024

Prüfungssession de HS 2024: Mo, 6.1. - Fr, 24.1.2025  
 Prüfungssession en HS 2024: Mo, 9.12. - Fr, 20.12.2024

# ORGANISATORISCHES



- Keine Präsenzplicht (Ausnahmen vermerkt im VV)
- Aufzeichnungen der Vorlesung im FS 2024 je nach Entscheid der Dozierenden möglich (Vermerk in VV) → Digitale Lehre
- OLAT Eintrag empfohlen (Eintrag in OLAT ersetzt **nicht** die Prüfungsanmeldung)

# PRÜFUNGEN

- Schriftlich oder mündlich
- **Anmeldung** erforderlich im UniPortal
  - HS 2024: 31. Oktober. bis 14. November 2024
  - FS 2025: 3. bis 16. April 2025
- Bekanntgabe der Anmeldetermine und Anmeldefristen in der Infomail des Dekans
- **Prüfungssessionen**
  - HS 2024: 6. bis 24. Januar 2025 (deutschsprachige Prüfungen)
  - FS 2025: 10 Juni bis 1. Juli 2025 (deutschsprachige Prüfungen)
- **Prüfungsw Webseite:**
  - Alles Wichtige!
  - Fristen
  - Anmeldung / Abmeldung
  - BYO
  - Gesuche: Nachteilsausgleiche etc.



# SEMESTERDATEN

## 1. Spezielle Semesterdaten RF beachten!



### Herbstsemester 2024



TAG	DATUM	ANLASS
Fr.	13. September	Einführungstag für Neustudierende
Mo.	16. September	Beginn der Lehrveranstaltungen
Mi.	02. Oktober	St. Leodegar (städtischer Feiertag): vorlesungsfrei
Fr.	01. November	Allerheiligen (kantonaler Feiertag): vorlesungsfrei
Do.	07. November	Dies academicus (Vorlesungsbetrieb: ab 14:00 Uhr oder Anlass mit Ehrendoktorin / Ehrendoktor)
Fr.	13. Dezember	Ende der Lehrveranstaltungen RF
Mo.- Fr.	09.-20. Dezember	Prüfungen englischsprachige Lehrveranstaltungen
Mo.- Fr.	06.-24. Januar 2025	Prüfungen deutschsprachige Lehrveranstaltungen
Fr.	14. März 2025	Diplomfeier HS 2024





# MASTER PLUS



## MASTER PLUS

3 interdisziplinäre Studiengänge:

**MLaw + Economics & Management | WF**

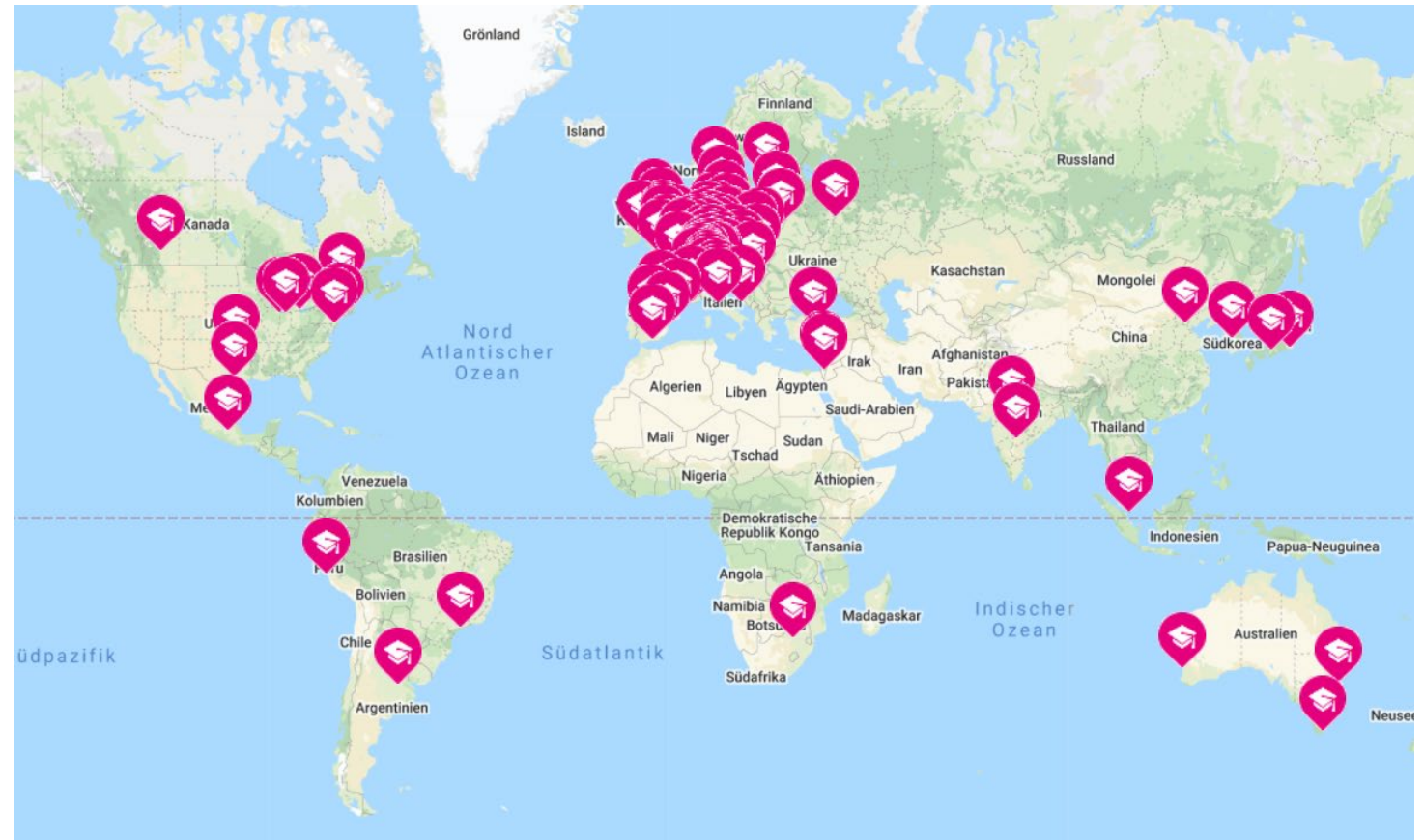
**MLaw + Health Policy | FGM**

**MLaw + International Relations | KSF**

# MOBILITÄT

# MOBILITÄTSPROGRAMME

- CH-Unimobil (Schweiz)
- SEMP (Europa)
- Partnership (weltweit)



# ZWEISPRACHIGES MASTERSTUDIUM

LUZERN–  
NEUCHÂTEL

# ZWEISPRACHIGES MASTERSTUDIUM LUZERN – NEUCHÂTEL



1. Semester

2. Semester

60 Credits Uni Luzern



3. Semester

4. Semester

60 Credits Uni Neuchâtel

**Zweisprachiger MLaw Luzern – Neuchâtel in 4 Semester**

# DOUBLE DEGREE

## DOUBLE-DEGREE MASTERSTUDIUM



1. Semester

2. Semester

60 Credits Uni Luzern



3. Semester

4. Semester

LLM Programm Partneruni

**MLaw + LLM in 4 Semestern**



# VORAUSSETZUNGEN FÜR EIN DOUBLE-DEGREE MASTERSTUDIUM

- Immatrikulation auf Masterstufe
- Bachelorabschluss 4,8 (cum laude)
- IELTS / TOEFL
- Anmeldung bis 1. November





# KARRIEREJUS

# ANGEBOTE

# KarriereJUS | Konkret

Dein Einstiegsportal: [Startseite \(unilu.ch\)](#)

Eventangebote: [Events \(unilu.ch\)](#)

Jobs: [Jobs \(unilu.ch\)](#)

Laufbahnberatung: [Laufbahnberatung](#)

Termine im HS 2024 sind ausgebucht; Termine für das Jahr 2025 werden im Oktober aufgeschaltet

# KarriereJUS | [www.unilu.ch/karrierejus](http://www.unilu.ch/karrierejus)



Studi trifft Alumni | im Speed-Dating Format



Career Event | 48 Firmen im FS 2024





## «primius» Förderprogramm

- **Stärkung persönlicher Kompetenzen:** Bewerbungstraining, Auftrittskompetenz, eigener Social Media Auftritt
- **Blick in die Praxis:** Workshops in Anwaltskanzleien, Firmenbesuche, Exkursion ans Bundesgericht u.a.
- **Juristische Skills:** Schreiben, Präsentieren, Debattieren und mehr...
- **Networking und Kulturelles**

[www.unilu.ch/primius](http://www.unilu.ch/primius)

## NETZWERK



jus\_uniluzern

101 Beiträge

Rechtswissenschaft  
Mach das Recht zu c  
Offizieller Instagram  
🌐 [www.linktr.ee/ju](http://www.linktr.ee/ju)

iucim\_lucerna, gmf\_uni



## Rechtswissenschaftliche Fakultät - Luzern

Mach das Recht zu Deiner Mission




# Good to know

# MILITÄRDIENST UND STUDIUM

- DVS Formular auf der Website Beratung Militärdienst
- Dienstverschiebungsgesuche frühzeitig elektronisch bei der Studienberatung RF einreichen
- Entscheid erfolgt durch militärische Stelle direkt an die Studierenden



Startseite > Studium > Beratung > Weitere Beratungsstellen

Navigation 

## Weitere Beratungsstellen

[Alle anzeigen](#)

Berufs- und Studienberatung	∨
Hochschulseelsorge	∨
Militärdienst	∧
<a href="#">Beratung Militärdienst</a>	
	∧



## SPITZENSport UND STUDIUM

- Antrag auf der Website
- Kontakt mit der Studienberatung aufnehmen (vgl. Merkblatt zur Vereinbarkeit von Spitzensport und Studium an der Universität Luzern).



# CHANCENGLEICHHEIT UND DIVERSITÄT

- Diversität
- Inklusion
- Nicht-Diskriminierung
- Chancengleichheit
  
- Kontakt: [chancengleichheit@unilu.ch](mailto:chancengleichheit@unilu.ch)

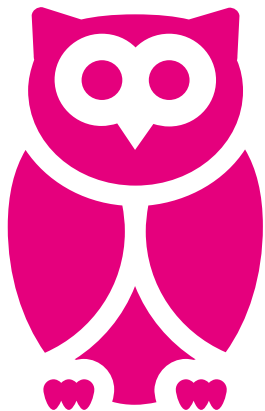


# NÜTZLICHE DOKUMENTATIONEN

[www.unilu.ch/rf/studium](http://www.unilu.ch/rf/studium)

Rubrik: **Informationen für Neustudierende**

- Merkblatt Neustudierende
- Informationen Einführungstag
- IT – Dienstleistungen (Video)



<b>Rechtswissenschaftliche Fakultät</b>	<h1>Studium</h1>
News	
Veranstaltungen >	Studienangebot
Über die Fakultät >	Informationen für Studieninteressierte
<b>Studium</b>	Informationen für Neustudierende
Weiterbildung	<a href="#">Infoblatt für Neustudierende</a> PDF
Dekanat	<a href="#">Nützliche IT-Hinweise</a>
Professuren >	
Institute, Akademien, Zentren >	
Internationalisierung	
Reglemente	



**Work**

**Life**

## WIR UNTERSTÜTZEN SIE



lic. iur. Flavia Canali Villanueva

Daphne Röögli, MLaw

Charlotte Wolfisberg, MLaw



E-Mail: [studienberatung-rf@unilu.ch](mailto:studienberatung-rf@unilu.ch)

# VIEL ERFOLG IM STUDIUM!

