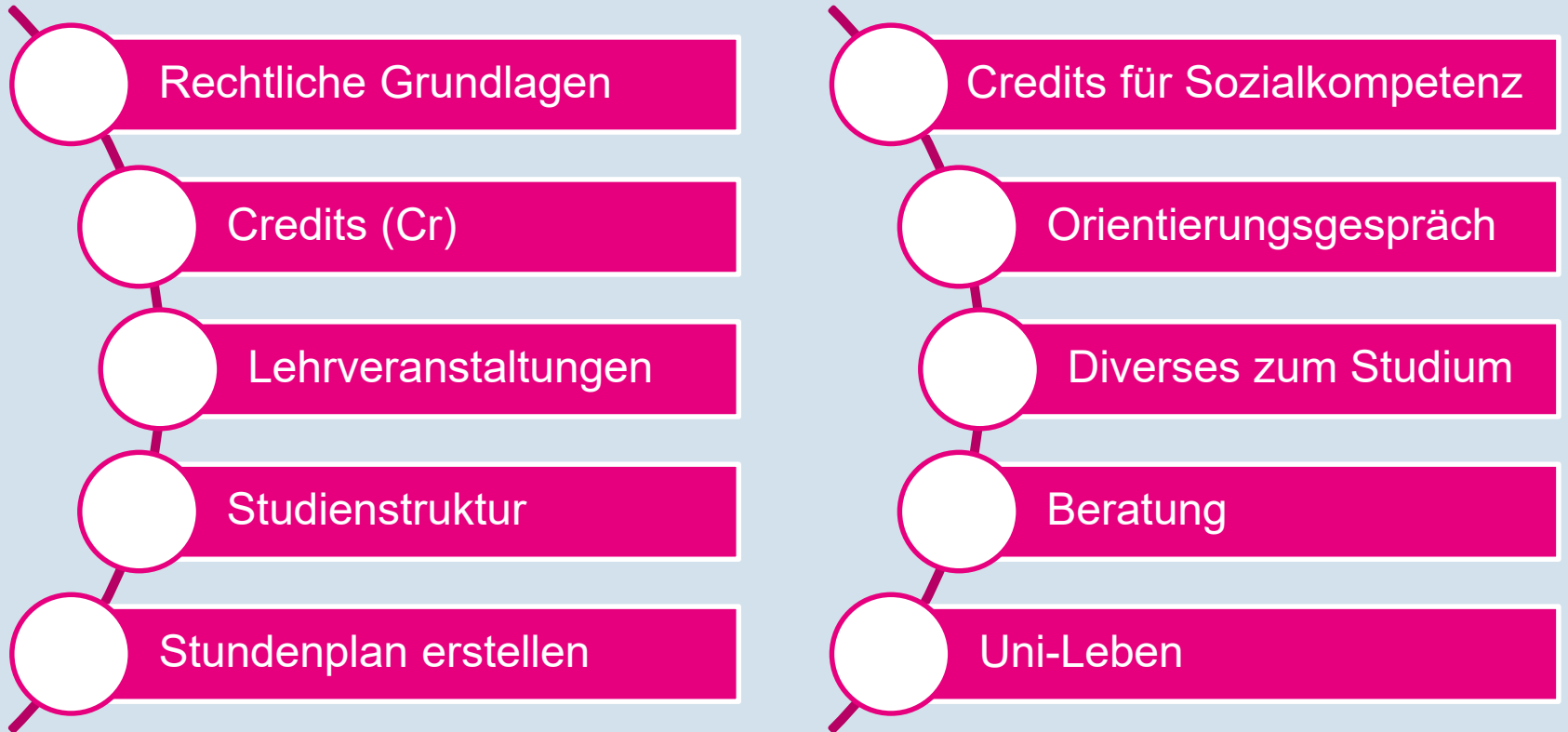


Einführung in die Studienorganisation



FRÜHJAHRSSEMESTER 2018
RAHEL LÖRTSCHER UND MICHAELA ROHRER



Apéro und Austausch

Rechtliche Grundlagen

www.unilu.ch

> Studium > Lehrveranstaltungen, Prüfungen, Reglemente

Studien- und Prüfungsordnung der KSF StuPo 2016 mit Revision vom 1.8.17

- gültig für
 - Fächerstudiengänge
 - SoCom, KuWi, PPE, WG&WP
- **ABER: eigene StuPo für**
 - Health Sciences
 - Alle Joint-Degree-Master

Weitere wichtige Unterlagen

- Wegleitungen Bachelor- bzw. Masterstufe, Abschlussverfahren
- Credits für Sozialkompetenz (Weisungen, Stundenblatt)
- Merkblatt Plagiate
- Anmeldung und Weisungen zum Orientierungsgespräch

Credits: Umfang

**1 Credit =
25-30 Stunden**

- **Beispiel: Seminar 4 Cr.**
 - Präsenzzeit ca. 28h (14x2h)
 - Selbststudium ca. 75-90h (14x6h)

**Voll- oder
Teilzeit?**

- **Vollzeitstudium** = 30 Cr./Semester
= ca. 10 Veranstaltungen/Arbeiten
- **Teilzeitstudium** = ca. 4-6 Veranstaltungen

**Konkretes zu
Ihrem
Studiengang**

- Wegleitungen und **Musterstudienpläne** zu einzelnen Studiengängen unter
- www.unilu.ch
> Studium > Studienangebot > Aufbau

Grundsätzlich Anwesenheitspflicht

Abschluss durch Vorlesungsprüfung

- FS: in letzten 2 Veranstaltungswochen oder 1. Ferienwoche
- HS: in letzten 2 Veranstaltungswochen oder 2. Januarwoche

www.unilu.ch

- > Fakultäten > Kultur- und Sozialwissenschaftliche Fakultät
- > Reglemente > «Weisungen zur Durchführung von Vorlesungsprüfungen»



Prüfung bestanden

Vorlesung: 2 Credits

Kolloquialvorlesung: 3 Credits

Prüfung nicht bestanden

Wiederholungspflicht

Wiederholungsp. nicht bestanden/angetreten

Definitiv nicht bestanden hat Negativcredits zur Folge

Mehr als 7 Negativcredits

Ausschluss aus Studiengang

Aktive Teilnahme in Seminaren, i.d.R. unbenotet

Seminare

4 Credits

Proseminar-
arbeiten

4 Credits

Hauptseminar-
arbeiten

6 Credits

Masterseminar-
arbeiten

6 Credits

Kreditvergabe für Seminare und schriftliche Arbeiten

	Bachelor	Master
Wie viele schriftliche Arbeiten muss ich verfassen?	6-7	3
Muss alles abgeschlossen sein, bevor ich die Abschlussarbeit anpacke?	Alle Arbeiten müssen vor BA-Arbeit fertig sein.	Eine Arbeit darf während MA-Arbeit ausstehend sein.

Achtung: Immer entsprechendes Formular im UniPortal generieren und zusammen mit der Arbeit der Lehrperson abgeben.

Plagiate werden geahndet! Vgl. Merkblatt auf Reglementeseite

Für Studieninteressierte ▾ Für Studierende ▾ Für Alumni ▾ Vorlesungsverzeichnis ▾



Kontakt EN

Frühjahrssemester 2018 ▾

Sie sind nicht angemeldet

Suchergebnisse Titel "Schreiben Lernen. Methodenseminar Schreibkompetenz", Semester "FS18"

In PDF exportieren

Art	Dozent/in	Bezeichnung	Termin	Raum	
METH	Steiner; Brücker; Gibel	Schreiben Lernen. Methodenseminar Schreibkompetenz	wö. Mi, 18:15 - 20.00	3.B55	Merken

BA-Studierende

```
graph LR; A[BA-Studierende] --- B[Im 1. oder 2. Semester]; A --- C[Im Rahmen einer ausgewiesenen Lehrveranstaltung]; A --- D[Je nach Studiengang im Herbst- oder Frühjahrssemester];
```

Im 1. oder 2. Semester

Im Rahmen einer
ausgewiesenen Lehrveranstaltung

Je nach Studiengang im
Herbst- oder Frühjahrssemester

Wechsel des Studienziels mit
Anrechnung bereits
geleisteter Credits ist möglich

- Rücksprache mit Fachstudienberatung
des Zielstudiengangs wichtig!

Integrierter Studiengang
KuWi

- Majorwechsel möglich

Fächerstudiengänge

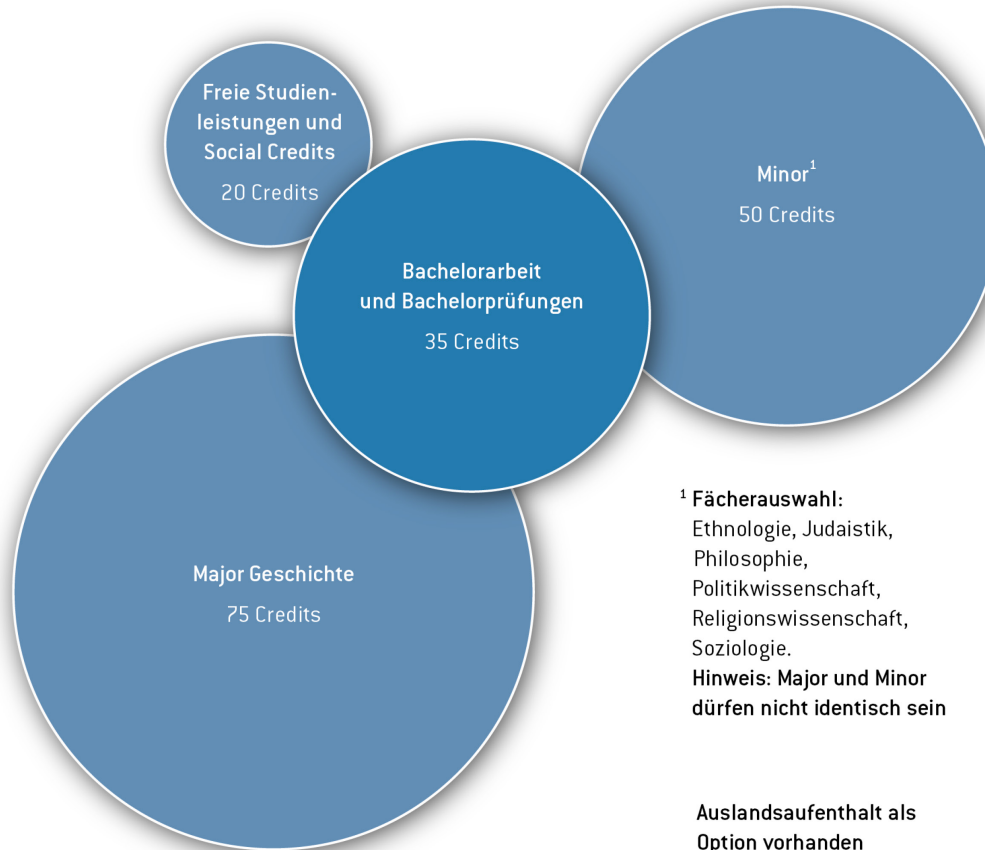
- Haupt-/Nebenfach-Kombination vielfältig
- Externes Nebenfach möglich

Fachwechsel möglich
bis 4 Wochen
nach Vorlesungsstart

- Empfehlung: Bis am 2. März abwickeln

Bachelor of Arts in Geschichte

[Fächerstudiengang, 180 ECTS-Credits]



¹ Fächerauswahl:

Ethnologie, Judaistik,
Philosophie,
Politikwissenschaft,
Religionswissenschaft,
Soziologie.

Hinweis: Major und Minor
dürfen nicht identisch sein

Auslandsaufenthalt als
Option vorhanden

Nebenfach extern:

- Ethik
- Recht
- Theologie
- Wirtschaft
- an anderer
Universität (CH)

Womit beginnen? Stundenplan erstellen

Wegleitung, Musterstudienplan und Vorlesungsverzeichnis
Fürs 1. Semester: Angaben der Assessmentstufe (BA)

Angaben im UniPortal zu Lehrveranstaltungen
(Anrechenbarkeit)

Anmeldefrist: 2. März
Bis dann ist Wechsel von Lehrveranstaltungen möglich.

Wichtig für
die Erstellung
Ihres
Stundenplans

Kombination Politik und Soziologie:
Methodenvorlesungen mit Tutoraten nur einmal im Major zu besuchen;
stattdessen LV im Umfang von 8 Credits im Minor zu wählen.



Austausch über den bisherigen Studienverlauf,
Fragen zur Planung, Rückmeldungen ans Seminar



Übergang zwischen Assessmentstufe und
Hauptstudium: 2./3. Semester



Dauer: ca. 30 Minuten.



Anmeldeunterlagen und Weisungen auf
Reglementeseite

Credits für Sozialkompetenz

Leitung von veranstaltungsbegleitenden Tutoraten

Mitarbeit in Gremien und bei der KuSo, SOL

Mitarbeit in wissenschaftlichen Projekten

Lektürekreise in Absprache mit Dozierenden in
Selbstorganisation

Diverse Projektarbeiten: Sprachkurse,
Hochschulsport, Mentorate, eigene Projekte, ...

Immer beachten:
Weisungen und
Stundenblatt auf
Reglementeseite

OLAT – Online Learning and Training

<https://www.olat.uzh.ch>

Einloggen
via AAI-Login



Workshops im Frühjahrssemester 2018

👁 Alle anzeigen

Word für Seminararbeiten



Einführung in Powerpoint



Einführung in Zotero



Einführung in Citavi



Bildbearbeitung mit Gimp



Brillieren beim Referieren

Anmeldung für Workshops von Studis für Studis:
www.unilu.ch/zentrum-lehre/workshops
Kontakt: zentrum.lehre@unilu.ch



Beginn: Mittwoch, 28. Februar 2018, 16.15-19.30



Frequenz: Blockkurs (6 Termine)



Level: B2 / C1



Anmeldefrist: bis 20. Februar 2018

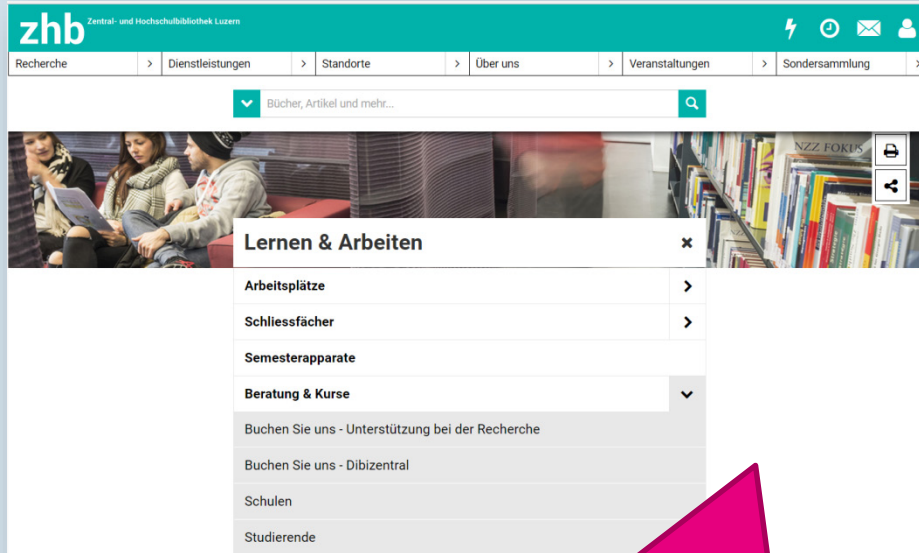


Mehr Infos: www.unilu.ch/sprachkurse-de

Mobilität während des Studiums



Bibliothek: Ausleihe mit der Campus Card



Fragen zur Ausleihe und dem
Recherchieren stellen Sie an der
Bibliothekstheke oder Sie
nehmen Kontakt per E-Mail auf:
info@zhbluzern.ch



IDS-Nr. =
Benutzernummer für
das Bibliothekskonto

Beratungsangebote

Studienberatung

Finanzielle Fragen

Barrierefreies Studium

Familie und Studium

Chancengleichheit

Psychologische Beratung

Schutz vor sexueller Belästigung

Spitzensport und Studium

Hochschulseelsorge

[www.unilu.ch/
beratung](http://www.unilu.ch/beratung)

Studienberatung Dekanat

- Allgemeine Studienberatung
- Externes Nebenfach
- Antrag an den Prüfungsausschuss; Nachteilsausgleich
- Militärdienstverschiebung
- Fragen und Unsicherheiten rund ums Studium

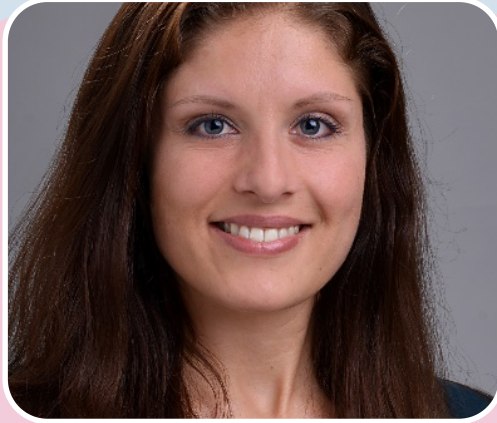
Fachstudienberatung der Studiengänge

- Inhaltliche Fragen zum Studium
- Fragen zum Stundenplan und Anrechnungen
- <https://www.unilu.ch/studium/beratung/studienberatung/ksf/>

Mobilitätsberatung

- Fragen rund um die Mobilität: [Studierendenmobilität - Universität Luzern](#)

Kontakt Studienberatung Dekanat



Rahel Lörtscher



Michaela Rohrer

3. Stock, Zimmer 3.A39
studienberatung-ksf@unilu.ch
041 229 55 13/15



Jolanda Bieri



Nadja Birrer



Nicole Blum



Sandra Merino

3. Stock, Zimmer 3.A37
Montag bis Donnerstag 9.00 bis 12.30 Uhr
kssf@unilu.ch 041 229 55 00

Bitte fragen Sie regelmässig Ihren
Mail-Account ab und vermeiden Sie
eine überfüllte Mailbox!



ISA - Interdisziplinäre Studienangebote

Die interdisziplinären
Studienangebote
(ISA) von Uni Luzern,
PH Luzern und
Hochschule Luzern
erweitern Ihren
beruflichen Horizont.
www.isa-campus.ch



Studentisches Leben: Hochschulsport



Studentische Organisationen

AIESEC Luzern

Amnesty
International
Hochschulgruppe
Luzern

Campus
Orchester
Luzern

Chor der
Universität
Luzern

Christliche
Hochschulgruppe
VBG Luzern

European Law
Students
Association
(ELSA) Luzern

Foraus Forum
Aussenpolitik

IUCIM –
Associazione
studenti italofoni
a Lucerna

KUSO

[www.unilu.ch/
uni-leben](http://www.unilu.ch/uni-leben)

Marxistischer
Studierendenver
ein Luzern
(MSVL)

Of@UniLu
Offiziersgesellsc
haft der Unilu

SOL

S.E.A. Luzern –
Students Events
Association

Think Tank -
Events für
Studis zur
Finanzwelt

zeit.raum30plus
– Verein für
Studierende ab
30

KUSO – Die Fachschaft der KSF

Was wir machen

- Studierendeninteressen gegenüber der Fakultät, dem Dekanat und der Universität vertreten
- Events organisieren
- Studentische Projekte unterstützen
- Dienstleistungen anbieten, die deinen Studienalltag erleichtern sollen

Mentoringprogramm

Veranstaltung für Neustudierende am 27.02 im Haus Horizonte

Kontakt

- kuso@kuso-unilu.ch
- www.studunilu.ch/fachschaft-kuso
- www.facebook.com/kusounilu

Weitere Informationen abholen



**Jetzt
fragen!**

**[studienberatung-
ksf@unilu.ch](mailto:studienberatung-ksf@unilu.ch)**

Per Mail 😊

Beim Apéro!