

UNIVERSITÄT
LUZERN

15. SEPTEMBER 2023



STUDIENBERATUNG

INFORMATIONEN BACHELORSTUDIUM RECHTSWISSEN- SCHAFT HS 2023

UNIVERSITÄT
LUZERN

STUDIENBERATUNGSTEAM

E-Mail: studienberatung-rf@unilu.ch



lic. iur. Flavia Canali Villanueva



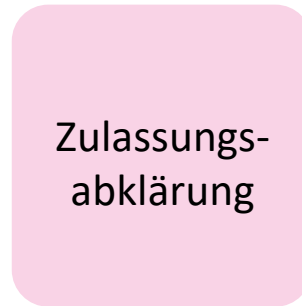
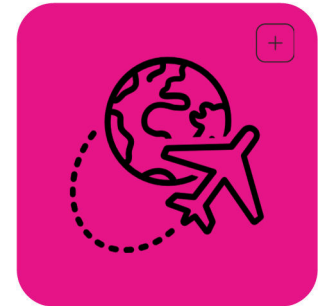
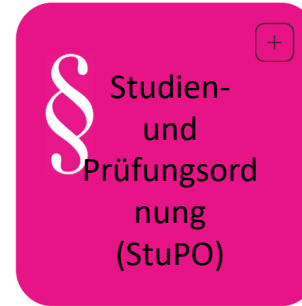
Daphne Rösli, MLaw



Charlotte Wolfisberg, MLaw



AUFGABEN DER STUDIEN- BERATUNG



NÜTZLICHE DOKUMENTATIONEN

www.unilu.ch/rf/studium

Rubrik: **Informationen für Neustudierende**

- Infoblatt Neustudierende
- IT – Nützliche Hinweise
- Informationen Studienberatung

Rechtswissenschaftliche Fakultät

News

Veranstaltungen >

Über die Fakultät >

Studium

Weiterbildung

Dekanat

Professuren >

Institute, Akademien, Zentren >

Internationalisierung


Reglemente


Studium

Studienangebot

Informationen für Studieninteressierte

Informationen für Neustudierende

[Infoblatt für Neustudierende](#) 

[Nützliche IT-Hinweise](#) 

WEBSITE RF

www.unilu.ch/rf

Antworten auf viele Fragen finden Sie insbesondere auf den folgenden drei Seiten:

www.unilu.ch/rf/reglemente

www.unilu.ch/rf/pruefungen

www.unilu.ch/rf/lehrveranstaltungen



The image shows a screenshot of a website navigation menu and a 'Studium' section. The navigation menu on the left includes links for 'Fakultäten', 'Rechtswissenschaftliche Fakultät', 'News', 'Veranstaltungen', 'Über die Fakultät', 'Studium', 'Studienangebot', 'Informationen für Studieninteressierte', 'Informationen für Neustudierende', 'Lehrveranstaltungen, Prüfungen, Reglemente', 'Infomail des Dekans', 'Beratung', 'Mobilität', and '"primius" fördert Talente'. The 'Studium' section on the right is titled 'Studium' and includes a link for 'Alle anzeigen'. Below the title, there is a list of links: 'Lehrveranstaltungen', 'Prüfungen', and 'Reglemente'. A red arrow points to the 'Prüfungen' link.

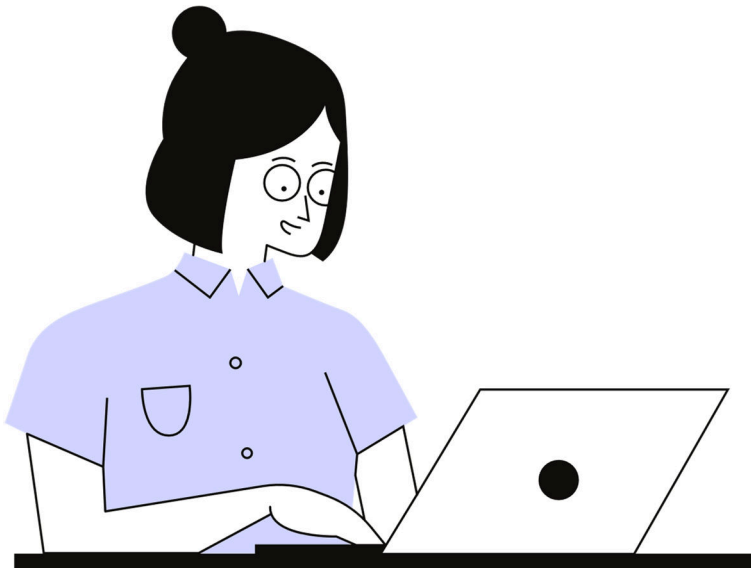
Navigation

Studium

[Alle anzeigen](#)

- Studienangebot
- Informationen für Studieninteressierte
- Informationen für Neustudierende
- Lehrveranstaltungen, Prüfungen, Reglemente
 - [Lehrveranstaltungen](#)
 - [Prüfungen](#)
 - [Reglemente](#)
- Infomail des Dekans
- Beratung
- Mobilität
- "primius" fördert Talente

RECHTLICHE GRUNDLAGEN



Startseite > Studium > Lehrveranstaltungen, Prüfungen, Reglemente > Rechtswissenschaftliche Fakultät > Reglemente

< Lehrveranstaltungen, Prüfungen, Reglemente

Rechtswissenschaftliche Fakultät

Lehrveranstaltungen

Prüfungen

Reglemente

Infomail des Dekans

Reglemente

Auf dieser Seite finden Sie studienrelevante Reglemente und Wegleitungen, Merkblätter, Leitfäden und Formulare der Rechtswissenschaftlichen Fakultät.

Die universitären Bestimmungen finden Sie unter der [Rubrik Universität/Reglemente und Weisungen](#).

[Alle anzeigen](#)

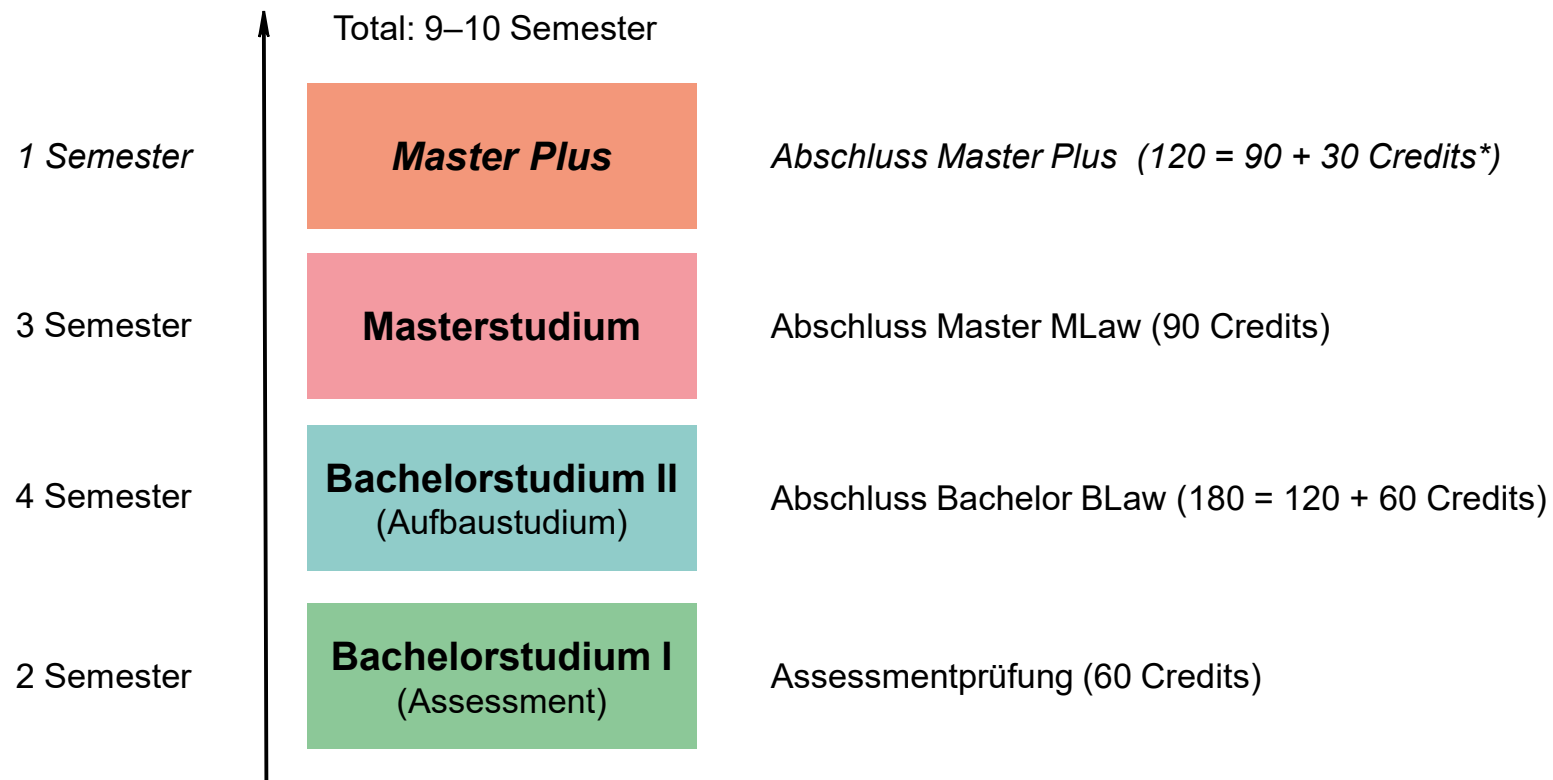
Fakultätsreglement ∨

Studien- und Prüfungsordnungen ∧

Studien- und Prüfungsordnung StuPO 2016 (Studienbeginn ab HS 2017)

- [PDF Studien- und Prüfungsordnung vom 28.9.2016](#)
- [PDF Wegleitung zur Studien- und Prüfungsordnung StuPO 2016](#)
- [PDF Wegleitung Zulassung zum Masterstudium unter Auflage \("Passerelle"\) StuPO 2016](#)

DER STUDIENAUFBAU



Prüfungssessionen jeweils im Januar und Juni = Wiederholungsmöglichkeit nach einem Semester!

*1 ECTS-Credit entspricht einem Arbeitsaufwand von 30 Stunden (Vorbereitung, Teilnahme an der Veranstaltung und Nachbereitung).

DAS ASSESSMENTJAHR (§ 6 W-STUPO)

Herbstsemester 2023

Frühjahrssemester 2024

Einführung in die Rechtswissenschaft und in das juristische Arbeiten (ERJA)	
Privatrecht (Einleitungsartikel ZGB und Personenrecht + Übungen, OR AT I + Übungen)	Privatrecht (OR AT II + Übungen Privatrecht)
Strafrecht (AT I + Übungen Strafrecht)	Strafrecht (AT II + Übungen Strafrecht)
Öffentliches Recht (Bundesstaatsrecht + Übungen öffentliches Recht)	Öffentliches Recht (Grundrechte + Übungen, Völkerrecht + Übungen)
Leistungskontrollen: Einführung in die Rechtswissenschaft schriftliche Arbeit (ERJA)	Leistungskontrollen: Privatrecht Öffentliches Recht Strafrecht

VORLESUNGEN



A screenshot of a web application's login page. At the top, there is a navigation bar with three options: 'Anmelden mit AAI Konto' (with a building icon), 'Mit Konto anmelden' (with a right-pointing arrow icon), and 'Gastzugang' (with a person icon). Below this is a white box titled 'OLAT Anmeldung'. It contains the text 'Bitte wählen Sie Ihre Institution. Für die Authentifizierung werden Sie weitergeleitet.' and a dropdown menu currently showing 'Universität Luzern'. At the bottom of the box is a large orange button labeled 'Login'.

VORLESUNGSPLAN 1. SEMESTER

Vorlesungsplan Bachelor 1. Semester HS 2023 (Details zu den Veranstaltungen im [Vorlesungsverzeichnis](#), vgl. Links)

Zeit	Montag	Dienstag	Mittwoch	Donnerstag	Freitag
08 ¹⁵ -10 ⁰⁰	Öff. Recht (BundesstaatsR) Mathis	Übungen PR ZGB Gr. 2 Übungen PR OR AT Gr. 3 Übungen Öff. Recht Gr. 3 Übungen StraFR AT Gr. 3	Übungen PR ZGB Gr. 4 Übungen PR OR AT Gr. 5 Übungen Öff. Recht Gr. 4 Übungen StraFR AT Gr. 5	Übungen PR ZGB Gr. 5 Übungen PR OR AT Gr. 6 Übungen Öff. Recht Gr. 5 Übungen Öff. Recht Gr. 6	
10 ¹⁵ -12 ⁰⁰	Übungen PR ZGB Gr. 1 Übungen PR OR AT Gr. 1 Übungen Öff. Recht Gr. 1 Übungen StraFR AT Gr. 1	Übungen PR ZGB Gr. 3 Übungen PR OR AT Gr. 4 Übungen StraFR AT Gr. 4	ERJA II Einführung in das juristische Arbeiten ³ Luminati Privatrecht (Einkl. ZGB und PersR) ⁴ Aebi-Müller	Privatrecht (Einkl. ZGB und PersR) Aebi-Müller	
12 ¹⁵ -14 ⁰⁰	Übungen PR OR AT Gr. 2 Übungen Öff. Recht Gr. 2 Übungen StraFR AT Gr. 2	Privatrecht (OR AT I) ¹ Contratto Öff. Recht (BundesstaatsR) ² Mathis		Übungen PR ZGB Gr. 6 Übungen StraFR AT Gr. 6	
14 ¹⁵ -16 ⁰⁰	Privatrecht (OR AT I) Contratto		Strafrecht (AT I) Niggli	ERJA I Einf. Rechtswissenschaft Norer ERJA I Introduzione (bis 17 Uhr) Luminati / Contarini	

¹ [Privatrecht \(OR AT I\)](#): Zivilverfahrensrecht: 14-tägl. - gerade Kalenderwochen - ab 19.9.

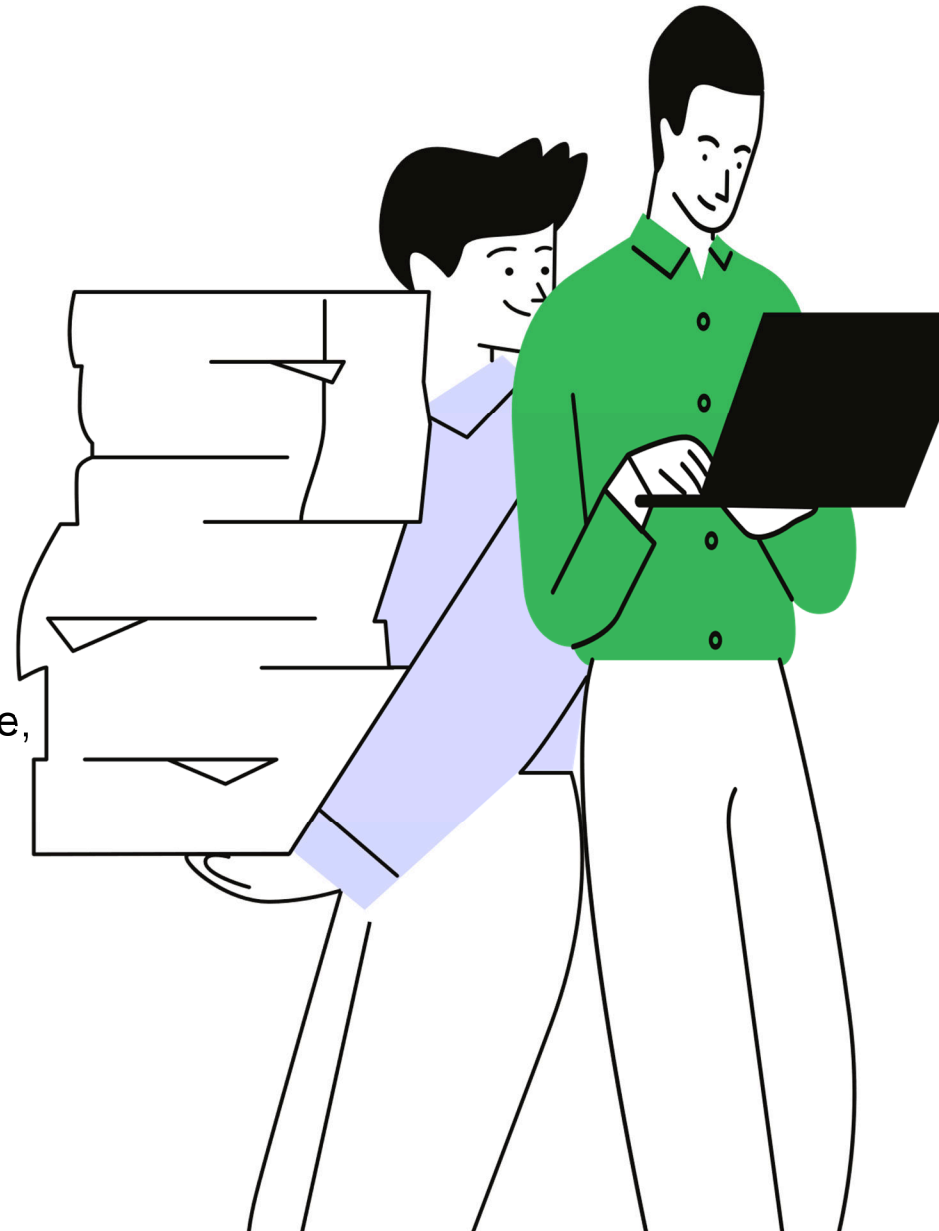
² [Öff. Recht \(BundesstaatsR\)](#): 14-tägl. - ungerade Kalenderwochen - ab 26.9.

³ [ERJA II Einf. Jurist. Arbeiten](#): 14-tägl. - gerade Kalenderwochen - ab 20.9.

⁴ [Privatrecht \(Einkl. ZGB und PersR\)](#): 14-tägl. - ungerade Kalenderwochen - ab 27.9.

ÜBUNGEN IM ASSESSMENTJAHR

- 4 Übungen im ersten Semester:
 - Übungen **Privatrecht** ZGB
 - Übungen **Privatrecht** OR AT I
 - Übungen **Öffentliches Recht** (Bundesstaatsrecht)
 - Übungen **Strafrecht** (Allgemeiner Teil I)
- 4 – 5 Gruppen zur Auswahl: eine Gruppe wählen!
- Eintrag in OLAT ab Donnerstag, 07.00 Uhr – first come, first served.

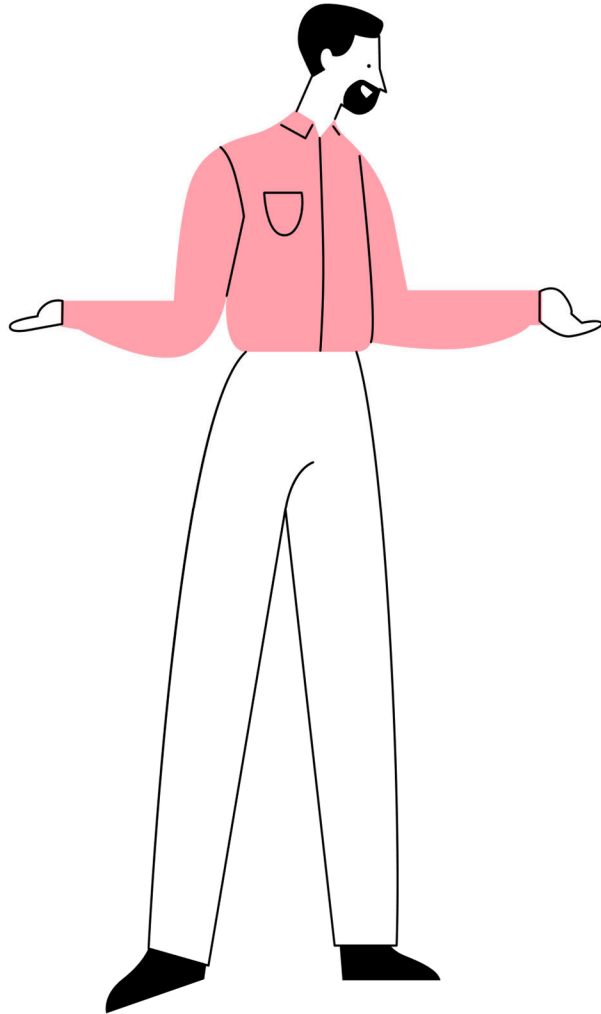


PRÜFUNGEN

- Anmeldung erforderlich im UniPortal
 - HS 2023: 3. bis 16. November 2023
 - FS 2024: 4. bis 18. April 2023
- Bekanntgabe der Anmeldetermine und Anmeldefristen

in der Infomail des Dekans

- **Prüfungssessionen**
 - HS 2023: 5. bis 25. Januar 2024
 - FS 2024: 10. Juni bis 28. Juni 2023
- Prüfungswebseite:
 - Prüfungsplan
 - Merkblätter, Richtlinie Nachteilsausgleich
 - Leitfaden Online-Anmeldung Prüfungen



NACHTEILSAUSGLEICH

Menschen mit körperlichen bzw. psychischen Beeinträchtigungen oder chronischen Krankheiten

- Einsatz technischer Hilfsmittel bei Prüfungen
- Zeitverlängerung bei Leistungsnachweisen
- Gebärdensprachdolmetscher, Schreibassistenz
- Etc.


Verlängerung der Prüfungsdauer für Studierende, die weder eine deutschsprachige Matura noch einen deutschsprachigen Studienabschluss besitzen.

MILITÄRDIENST UND STUDIUM

- DVS Formular auf der Website Beratung Militärdienst
- Dienstverschiebungsgesuche frühzeitig elektronisch bei der Studienberatung RF einreichen
- Entscheid erfolgt durch militärische Stelle direkt an den Studierenden



Startseite > Studium > Beratung > Weitere Beratungsstellen

Navigation 

Weitere Beratungsstellen

[Alle anzeigen](#)


Berufs- und Studienberatung	▼
Hochschulseelsorge	▼
Militärdienst	▲
Beratung Militärdienst	
	▲

SPITZENSSPORT UND STUDIUM

- Antrag auf der Website
- Kontakt mit der Studienberatung aufnehmen (vgl. Merkblatt zur Vereinbarkeit von Spitzensport und Studium an der Universität Luzern).



Startseite > Studium > Beratung > Spitzensport und Studium


Navigation 

Spitzensport und Studium

Die Universität Luzern berät und unterstützt ausgewiesene Spitzensportlerinnen und Spitzensportler bei Fragen zu Sport und Studium.

Dabei können keine Abstriche bei den Leistungen des Studiums gemacht werden. Hingegen gibt es Möglichkeiten der Flexibilisierung, beispielsweise durch Ausnahmeregelungen für die Termine der Prüfungen oder der maximalen Studiendauer.

Die sehr unterschiedlichen Bedürfnisse bedingen eine individuelle Planung. Ausgewiesenen Spitzensportlerinnen und -sportlern können sich auf begründetes Gesuch hin und unter Beilage der Swiss Olympic Card und/oder der Kader-Bestätigung des jeweiligen Sportverbandes bei den untenstehenden Beratungsstellen der Fakultäten melden.

[Merkblatt zur Vereinbarkeit von Spitzensport und Studium an der Universität Luzern](#) 

[Antrag Status Spitzensportler/in an der Universität Luzern](#)

WIE FUNKTIONIERT LERNEN?

Neu an der Uni? Erfahren, wie Sie Ihren Lernprozess optimieren können! Unsere Veranstaltung "Wie funktioniert Lernen?" zeigt, wie Sie:

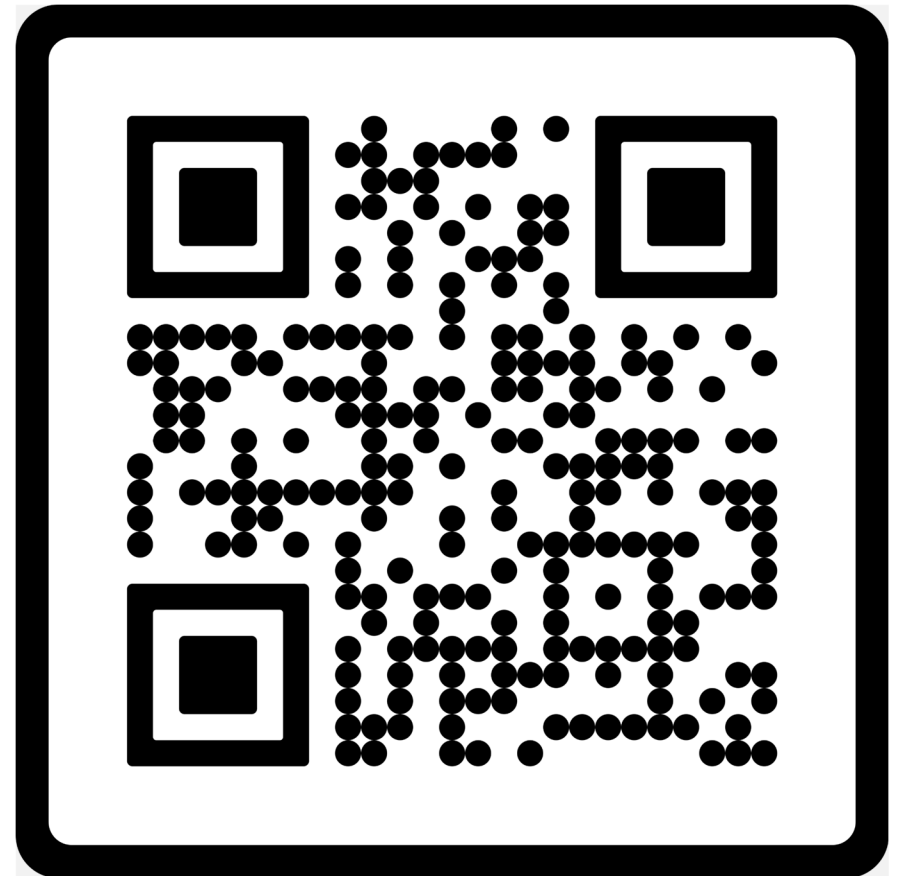
- Ihre Aufmerksamkeit steigern
- Ihr Wissen effizient organisieren
- und bessere Noten erzielen

Datum: jeden Montag ab 18. September

Uhrzeit: 18.15 bis 19.00 Uhr

Ort: Raum 4.B55

<https://www.unilu.ch/universitaet/dienste/lehre/zentrum-lehre/wie-funktioniert-lernen/>



UNIVERSITÄT
LUZERN

VIEL ERFOLG IM STUDIUM!

