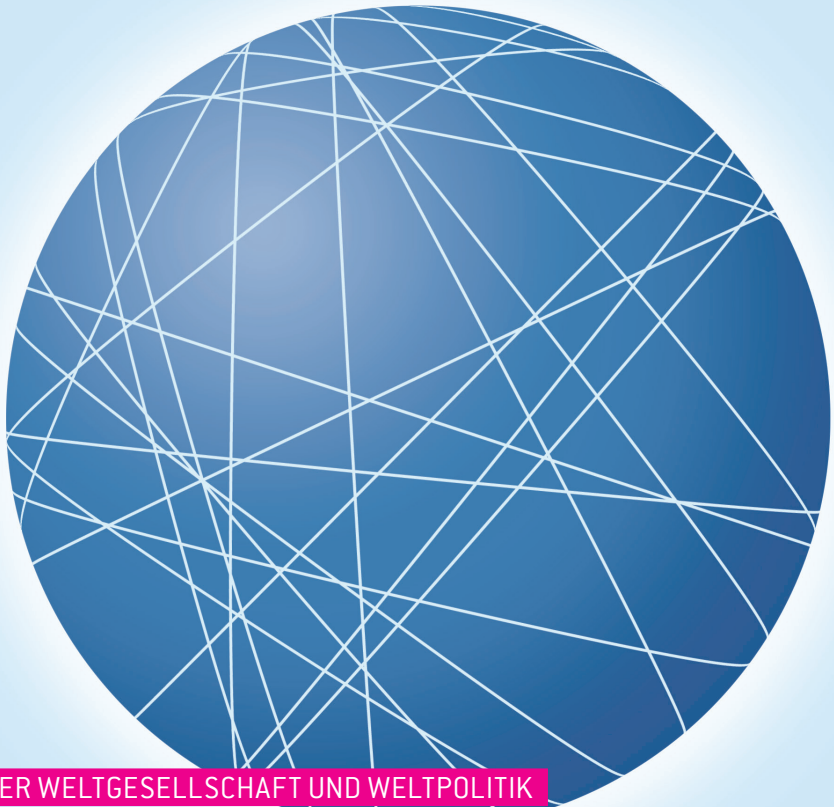


Kultur- und Sozialwissenschaftliche Fakultät

INFORMATION

# Lehrveranstaltungen



MASTER WELTGESELLSCHAFT UND WELTPOLITIK

VORLESUNGSVERZEICHNIS FRÜHJAHRSSEMESTER 2020

## Inhaltsverzeichnis

Adressen .....	3
Termine .....	4
MA Weltgesellschaft und Weltpolitik an der Universität Luzern .....	5
Musterstudienpläne Weltgesellschaft und Weltpolitik .....	7
Kurzübersicht der Lehrveranstaltungen im Frühjahrssemester 2020.....	14
Anrechenbar für das Modul «Weltgesellschaft und Weltpolitik» .....	14
Anrechenbar für das Modul «Forschung-Praxis-Methoden» .....	16
Auswahl an Veranstaltungen der Schwerpunktfächer .....	17
Schwerpunktfach Ethnologie .....	17
Schwerpunktfach Geschichte .....	18
Schwerpunktfach Politikwissenschaft.....	18
Schwerpunktfach Rechtswissenschaft.....	19
Schwerpunktfach Soziologie.....	19

## Adressen

<b>Administration</b>	<b>Politikwissenschaftliches Seminar</b>	
<b>Adresse</b>	Frohburgstrasse 3	
<b>Postanschrift</b>	Postfach 4466, 6002 Luzern	
<b>E-Mail-Adresse</b>	<a href="mailto:polsem@unilu.ch">polsem@unilu.ch</a>	
<b>Homepage</b>	<a href="http://www.unilu.ch/fakultaeten/ksf/institute">www.unilu.ch/fakultaeten/ksf/institute</a>	
<b>Telefon</b>	041 229 55 91	
<b>Sekretariat</b>	<b>Susanne Lindner, MA</b>	Büro 3.B04
	<a href="mailto:susanne.lindner@unilu.ch">susanne.lindner@unilu.ch</a>	041 229 55 91
<b>Studienberatung</b>	<b>Samuel Huber, MA</b>	Mo/Mi: Büro 3.A53, T 041 229 55 89
<b>Masterstudiengang</b>	<a href="mailto:samuel.huber@unilu.ch">samuel.huber@unilu.ch</a>	Fr: Büro 3.B10, T 041 229 55 95
<b>Co-Leitung Studiengang</b>	<b>Prof. Dr. Bettina Beer</b>	Büro 3.A28
	<a href="mailto:bettina.beer@unilu.ch">bettina.beer@unilu.ch</a>	041 229 55 70
	Ordentliche Professur für Ethnologie	
	<b>Prof. Dr. Lena Maria Schaffer</b>	Büro 3.B10
	<a href="mailto:lena.schaffer@unilu.ch">lena.schaffer@unilu.ch</a>	041 229 55 95
	Assistenzprofessorin für Politikwissenschaft mit Schwerpunkt Inter- und Transnationale Beziehungen	
<b>Beteiligte Seminare und Fakultäten</b>	<b>Schwerpunktfächer</b>	
<b>KSF</b>	<b>Ethnologisches Seminar</b>	
	<a href="mailto:ethnosem@unilu.ch">ethnosem@unilu.ch</a>	
	Luzia Weber	041 229 55 71
	<b>Historisches Seminar</b>	
	<a href="mailto:histsem@unilu.ch">histsem@unilu.ch</a>	
	Sandra Merino	041 229 55 41
	<b>Politikwissenschaftliches Seminar</b>	
	<a href="mailto:polsem@unilu.ch">polsem@unilu.ch</a>	
	Susanne Lindner	041 229 55 91
	<b>Soziologisches Seminar</b>	
	<a href="mailto:sozsem@unilu.ch">sozsem@unilu.ch</a>	
	Alexandra Kratzer	041 229 55 54
<b>RF</b>	<b>Rechtswissenschaftliche Fakultät</b>	
	<a href="mailto:rf@unilu.ch">rf@unilu.ch</a>	
	Carmen Dusi, Lehrplanung	041 229 53 05
	<b>Weitere Lehrveranstaltungen</b>	
<b>KSF</b>	<b>Religionswissenschaftliches Seminar</b>	
	<a href="mailto:relsem@unilu.ch">relsem@unilu.ch</a>	
	Maria Ettlín	041 229 55 82
<b>WF</b>	<b>Wirtschaftswissenschaftliche Fakultät</b>	
	<a href="mailto:wfi@unilu.ch">wfi@unilu.ch</a>	
	Gabriela Rychener, Lehrplanung	041 229 58 00

# Termine

## Frühjahrssemester 2020

Lehrveranstaltungen von Montag, 17. Februar bis Freitag, 29. Mai 2020

### Ausfall der Lehrveranstaltungen:

Donnerstag, 20. Februar	Fasnacht
Montag, 24. Februar	Fasnacht
10.04-19.04.	Osterpause
Donnerstag, 21. Mai	Christi Himmelfahrt

## Anmeldung zum Studium

Die Anmeldung zum Masterstudium erfolgt über das UniPortal (<https://portal.unilu.ch>).  
Anmeldefrist ist der 30. April für das Herbstsemester und der 30. November für das  
Frühjahrssemester

## Prüfungstermine

Die Anmeldetermine zum Masterverfahren sowie die Prüfungstermine sind auf der Homepage unter  
<https://www.unilu.ch/studium/lehrveranstaltungen-pruefungen-reglemente/ksf/abschlussverfahren/>  
publiziert.

## Übersicht der angebotenen Lehrveranstaltungen

Im digitalen Vorlesungsverzeichnis (<https://w.unilu.ch/site/vw/default.aspx>) finden Sie jederzeit die  
aktuellsten Informationen zu allen angebotenen Lehrveranstaltungen des aktuellen Semesters.

## Anmeldung zu den Lehrveranstaltungen

Die Anmeldung zu den einzelnen Lehrveranstaltungen der *Kultur- und Sozialwissenschaftlichen  
Fakultät (KSF)* ist verbindlich und erfolgt ca. zwei Wochen vor bis zwei Wochen nach Semesterstart  
über das [UniPortal](#). Separate Anmeldungen zu Vorlesungsprüfungen an der KSF sind normaler-  
weise nicht nötig.

An der *Rechtswissenschaftlichen Fakultät (RF)* besteht grundsätzlich keine Anmeldepflicht für  
Lehrveranstaltungen. Allerdings ist für Prüfungen der Rechtswissenschaftlichen Fakultät (RF)  
zwingend eine verbindliche Anmeldung über das UniPortal notwendig. Das Datum der Anmeldefrist  
sowie weitere Informationen zur Prüfungssession finden Sie auf der [Prüfungswebseite](#) der RF.

## Zugang zu Materialien der Lehrveranstaltungen

Sowohl die KSF wie auch die RF arbeiten mehrheitlich mit der [E-Learning Plattform OLAT](#). OLAT  
dient in erster Linie der Verbreitung von Informationen und Unterlagen zu den einzelnen Lehr-  
veranstaltungen.

Es wird empfohlen, sich in die OLAT-Listen derjenigen Lernressourcen einzutragen, die Sie besuchen.

# MA Weltgesellschaft und Weltpolitik an der Universität Luzern

Der multidisziplinäre Masterstudiengang «Weltgesellschaft und Weltpolitik» kombiniert die soziologische, ethnologische, historische, politik- und rechtswissenschaftliche Analyse von Globalisierungsprozessen. Thematisch passende Angebote aus diesen fünf Schwerpunktfächern füllen die zwei inhaltlichen Module des Studienganges und können in unterschiedlichen Kombinationen studiert werden. Ziel des Studiengangs ist es, ein Angebot bereitzustellen, das einerseits eine fundierte Forschungsorientierung und andererseits die Möglichkeit einer individuellen Praxiskomponente bietet.

*Die zwei inhaltlichen Module des Studiengangs:* Das **Modul «Weltgesellschaft und Weltpolitik»** setzt sich aus zwei thematischen Bereichen zusammen. Im Bereich «Weltgesellschaft» erlaubt das kombinierte Lehrangebot der Fächer Ethnologie, Soziologie und Geschichte, die historische Besonderheit der heutigen Weltgesellschaft herauszuarbeiten. Diese Besonderheit zeigt sich beispielsweise in der Entwicklung globaler Funktionssysteme (wie Ökonomie, Wissenschaft, Religion und Recht), grenzüberschreitender Vernetzung, transnationaler Kommunikation und Mobilität. Neben den integrativen Tendenzen werden auch die kulturellen regionalen Besonderheiten und die Konfliktlinien der Weltgesellschaft sowie die unterschiedlichen Formen ihrer sozialen, politischen und rechtlichen Bearbeitung behandelt.

Studierende lernen im Verlauf des Studiums, eigenständig Forschungsfragen zu entwickeln, zu bearbeiten und praktische Problemstellungen zu lösen. Auf der Vermittlung methodischer Grundlagen aufbauend, bietet das **Modul «Forschungs-Praxis-Methoden»** zusätzliche Spezialisierungsmöglichkeiten. Zur Auswahl stehen Lehrveranstaltungen zu quantitativen und qualitativen Methoden der Sozialwissenschaften, oder ein frei gewähltes, mindestens achtwöchiges Praktikum mit anschliessender Anrechnung. Das Praktikum und die dazugehörige Auswertung bieten besondere Möglichkeiten der Verzahnung von Studium und beruflichen Perspektiven.

*Studieren im Ausland:* Internationale Erfahrungen sind wichtig, und ein Studium bietet hier ausgezeichnete Möglichkeiten. Studierende, die ein Semester an einer ausländischen Universität studieren möchten, werden in ihrem Vorhaben unterstützt.

## Qualifikation und Perspektiven

Aufgrund des multidisziplinären Zuschnitts des Studiengangs Weltgesellschaft und Weltpolitik, sind die erworbenen Kompetenzen in vielen Bereichen einsetzbar und eröffnen ein breites Spektrum von möglichen beruflichen Karrieren.

AbsolventInnen qualifizieren sich für eine akademische Laufbahn, die auch Anschlüsse an das Promotionsstudium einschlägiger Disziplinen eröffnet (z.B. Soziologie, Politikwissenschaft, Kultur- und Sozialanthropologie). Gleichzeitig können individuelle Schwerpunktsetzungen verfolgt werden, die für die persönliche und fachliche Entwicklung wesentlich sind. Nachfolgend sind beispielhaft einige mögliche Berufsfelder angedeutet:

*Forscher/in:* Probleme theoretisch reflektieren, Forschungsfragen formulieren, Lösungswege antizipieren, (empirische) Daten sammeln, aufbereiten, analysieren, redigieren, Ergebnisse präsentieren.

Potenzielle Arbeitgeber: Universitäten, Think Tanks von Wirtschaft und Politik

*Berater/in / Analyst/in:* In Stabsfunktionen Positionspapiere zu politischen oder rechtlichen Themen mit Bewusstsein für historische Abhängigkeiten und politische Konfliktlinien verfassen.

Potenzielle Arbeitgeber: Öffentliche Verwaltung, Grossfirmen, NGOs, Verbände

*Communications Officer / PR:* Für Organisationen mit multikulturellem Umfeld (intern sowie extern) rasch und fundiert kommunizieren.

Potenzielle Arbeitgeber: Internationale Organisationen, NGOs, multinationale Unternehmen

*Projektmanager/in / wissenschaftliche/r Mitarbeiter/in:* Projekte für NGOs, Universitäten, Unternehmen und andere Organisationen planen, leiten, koordinieren und abschliessen.

Potenzielle Arbeitgeber: Unternehmen, öffentliche Verwaltung, internationale Organisationen

*Publizist/in:* Schriftliche und mündliche Stellungnahmen zu aktuellen gesellschaftlichen und politischen Entwicklungen in Radio, Fernsehen und Printmedien.

Potenzielle Arbeitgeber: Rundfunk und Fernsehen, Zeitungen und Zeitschriften

### **Zulassungsvoraussetzungen und Anmeldung**

Für die Zulassung zum Masterstudiengang «Weltpolitik und Weltgesellschaft» müssen folgende Voraussetzungen erfüllt sein:

- ein abgeschlossenes Hochschulstudium (i. d. R. Bachelor),
- mindestens 60 CP aus den Studienrichtungen: Kultur- und Sozialanthropologie (oder Ethnologie), Politikwissenschaft, Rechtswissenschaft, Soziologie oder Geschichte.

Die Anmeldung zum Masterstudium erfolgt über das Uni-Portal (<https://portal.unilu.ch>). Anmeldefrist ist der 30. April für das Herbstsemester und der 30. November für das Frühjahrssemester.

Bitte beachten Sie, dass, je nach gewählten Schwerpunktfächern und der Vorbildung, unterschiedliche Zulassungsaufgaben vergeben werden können.

### **Studiengangsleitung:**

Prof. Dr. Bettina Beer ([bettina.beer@unilu.ch](mailto:bettina.beer@unilu.ch)) O. Professur Ethnologie und

Prof. Dr. Lena Schaffer ([lena.schaffer@unilu.ch](mailto:lena.schaffer@unilu.ch)) Ass.-Professur Politikwissenschaft

### **Studienberatung und Fragen zur Zulassung:**

Samuel Huber, MA ([samuel.huber@unilu.ch](mailto:samuel.huber@unilu.ch))

Mehr Informationen zum Studiengang finden Sie auf:

[www.unilu.ch/wgwp](http://www.unilu.ch/wgwp)

## Musterstudienpläne Weltgesellschaft und Weltpolitik

Der Masterstudiengang «Weltgesellschaft und Weltpolitik» umfasst insgesamt 120 Credits gemäss ECTS und die Regelstudienzeit beträgt 4 Semester. Der Studiengang kann auch im Teilzeitstudium mit entsprechend längerer Dauer absolviert werden. Die folgende Darstellung sowie die nachfolgenden Musterstudienpläne dienen als Orientierungs- und Planungshilfe während dem Studium.



**Musterstudienplan MA Integrierter Studiengang Weltgesellschaft und Weltpolitik**  
**Studienbeginn ab HS 2017**  
**Ziel: Masterarbeit im Schwerpunktfach Ethnologie**



Modul	Studienanforderung	Beschreibung	Credits 120	✓
Weltgesellschaft und Weltpolitik	Vorlesung	VL Einführung in die Ethnologie	3	
	Vorlesung	-	2	
	Masterseminar	Ethnologisches Masterseminar	4	
	Schriftliche Masterseminararbeit	-	6	
	Masterseminar	Ethnologisches Masterseminar*	4	
	Schriftliche Masterseminararbeit	Ethnologische Masterseminararbeit*	6	
	Forschungskolloquium	Forschungskolloquium des Ethnologischen Seminars	2	
	Weitere Studienleistungen	-	15	
Forschung – Praxis – Methoden	Methodenseminar	-	4	
	Methodische Forschungsarbeit	(Bei Feldforschungspraktikum: Aufbauend auf Feldforschung)**	6	
	Variante 1: Berufs- und Forschungspraxis	Absolvierung eines selbst organisierten Praktikums von min. 8 Wochen Vollzeit ----- sowie weitere methodische Veranstaltungen	10  4 <b>oder</b>	
	Variante 2: Methodische Spezialisierung	Absolvierung methodischer Veranstaltungen im Rahmen des methodisch-empirischen Lehrangebots der KSF	14	
	Variante 3: Feldforschung	Ethnologisches Feldforschungspraktikum** ----- sowie weitere methodische Veranstaltungen	12  2 <b>oder</b>	
Freie Studienleistungen	Studienleistungen, inklusive Sozialkompetenz (2-6 Cr)	Aus dem MA-Lehrangebot der KSF	14	
<b>Masterverfahren</b>				
Im Schwerpunktfach Ethnologie	MA-Arbeit		30	
Im zweiten Schwerpunktfach	Mündliche MA-Prüfung		10	

\*Für Studierende, welche ohne empirische Forschung (Feldforschung) ihre Masterarbeit im Schwerpunktfach Ethnologie schreiben wollen. Für andere Studierende Fach frei wählbar.

\*\*Für Studierende, welche ihre Masterarbeit auf Feldforschung aufbauen möchten.

*Die Musterstudienpläne entsprechen der Wegleitung Masterstufe der Studien- und Prüfungsordnung 2016 mit Revision vom 1. August 2017 sowie der Wegleitung zum Masterstudiengang Weltgesellschaft und Weltpolitik. Download unter [www.unilu.ch/ksf](http://www.unilu.ch/ksf)*



**Musterstudienplan MA Integrierter Studiengang Weltgesellschaft und Weltpolitik**  
**Studienbeginn ab HS 2017**  
**Ziel: Masterarbeit im Schwerpunktfach Geschichte**



Modul	Studienanforderung	Beschreibung	Credits 120	✓
Weltgesellschaft und Weltpolitik	Vorlesung	-	2	
	Vorlesung	-	2	
	Masterseminar	Geschichte: Seminar mit historischem Inhalt	4	
	Schriftliche Masterseminararbeit	Geschichte: Seminararbeit zum Seminar mit historischem Inhalt	6	
	Masterseminar	Geschichte: Seminar mit historischem Inhalt	4	
	Schriftliche Masterseminararbeit	Geschichte: Seminararbeit zum Seminar mit historischem Inhalt	6	
	Forschungskolloquium	-	2	
	Weitere Studienleistungen	-	16	
Forschung – Praxis – Methoden	Methodenseminar	-	4	
	Methodische Forschungsarbeit	-	6	
	Variante 1: Berufs- und Forschungspraxis <i>oder</i>	Absolvierung eines selbst organisierten Praktikums von min. 8 Wochen Vollzeit (10 Cr) sowie weitere methodische Veranstaltungen	14	
	Variante 2: Methodische Spezialisierung	Absolvierung methodischer Veranstaltungen im Rahmen des methodisch-empirischen Lehrangebots der KSF		
Freie Studienleistungen	Studienleistungen, inklusive Sozialkompetenz (2-6 Cr)	Aus dem MA-Lehrangebot der KSF	14	
<b>Masterverfahren</b>				
Im Schwerpunktfach Geschichte	MA-Arbeit		30	
Im zweiten Schwerpunktfach	Mündliche MA-Prüfung		10	

Die Musterstudienpläne entsprechen der Wegleitung Masterstufe der Studien- und Prüfungsordnung 2016 sowie der Wegleitung zum Masterstudiengang Weltgesellschaft und Weltpolitik. Download unter [www.unilu.ch/ksf](http://www.unilu.ch/ksf)

Musterstudienplan MA Integrierter Studiengang Weltgesellschaft und Weltpolitik  
Studienbeginn ab HS 2017

Ziel: Masterarbeit im Schwerpunktfach Politikwissenschaft



Modul	Studienanforderung	Beschreibung	Credits 120	✓
Weltgesellschaft und Weltpolitik	Vorlesung	VL Einführung in die Internationalen Beziehungen	3	
	Vorlesung	-	2	
	Masterseminar	Masterseminar Research Design für Qualitative Studien	4	
	Schriftliche Masterseminararbeit	-	6	
	Masterseminar	Ein weiteres politikwissenschaftliches Masterseminar	4	
	Schriftliche Masterseminararbeit	-	6	
	Forschungskolloquium	Abschlusskolloquium Politikwissenschaft	2	
	Weitere Studienleistungen	-	15	
Forschung – Praxis – Methoden	Methodenseminar	Masterseminar Research Design für Quantitative Studien	4	
	Methodische Forschungsarbeit	Masterseminararbeit zu einem der beiden Masterseminare Research Design	6	
	Variante 1: Berufs- und Forschungspraxis <i>oder</i>	Absolvierung eines selbst organisierten Praktikums von min. 8 Wochen Vollzeit (10 Cr) sowie weitere methodische Veranstaltungen	14	
	Variante 2: Methodische Spezialisierung	Absolvierung methodischer Veranstaltungen im Rahmen des methodisch-empirischen Lehrangebots der KSF		
Freie Studienleistungen	Studienleistungen, inklusive Sozialkompetenz (2-6 Cr)	Aus dem MA-Lehrangebot der KSF	14	
<b>Masterverfahren</b>				
Im Schwerpunktfach Politikwissenschaft	MA-Arbeit		30	
Im zweiten Schwerpunktfach	Mündliche MA-Prüfung		10	

Die Musterstudienpläne entsprechen der Wegleitung Masterstufe der Studien- und Prüfungsordnung 2016 sowie der Wegleitung zum Masterstudiengang Weltgesellschaft und Weltpolitik. Download unter [www.unilu.ch/ksf](http://www.unilu.ch/ksf)

## Musterstudienplan

### MA Integrierter Studiengang Weltgesellschaft und Weltpolitik

Studienbeginn ab HS 2017, Ziel: Masterarbeit im Schwerpunkt Rechtswissenschaft

Modul	Studienanforderung	Beschreibung	Credits 120	<input checked="" type="checkbox"/>
Weltgesellschaft und Weltpolitik	Vorlesung	Vorlesung WG & WP à 2 Cr oder Veranstaltung(en) aus Masterprofilen der Rechtswissenschaftlichen Fakultät à 5 Cr*	2 oder 5	
	Vorlesung	-	2	
	Masterseminar	-	4	
	Schriftliche Masterseminararbeit	-	6	
	Masterseminar	-	4	
	Schriftliche Masterseminararbeit	-	6	
	Forschungskolloquium	-	2	
	Weitere Studienleistungen WG & WP oder Veranstaltungen aus dem Masterprofil der RF	Veranstaltungen WG & WP oder/und Veranstaltungen aus Masterprofilen der Rechtswissenschaftlichen Fakultät*	13-16	
Forschung – Praxis – Methoden	Methodenseminar	-	4	
	Methodische Forschungsarbeit	-	6	
	Variante 1: Berufs- und Forschungspraxis <i>oder</i>	Absolvierung eines selbst organisierten Praktikums von min. 8 Wochen Vollzeit (10 Cr) sowie weitere methodische Veranstaltungen	14	
	Variante 2: Methodische Spezialisierung	Absolvierung methodischer Veranstaltungen im Rahmen des methodisch-empirischen Lehrangebots der KSF		
Freie Studienleistungen	Studienleistungen, inklusive Sozialkompetenz (2-6 Cr)	Veranstaltungen aus dem Angebot der KSF oder/und Veranstaltungen aus Masterprofilen der Rechtswissenschaftlichen Fakultät*	14	
<b>Masterverfahren</b>				
Im Schwerpunktfach Rechtswissenschaft	MA-Arbeit		10	
Im Schwerpunktfach Rechtswissenschaft	Veranstaltungen aus Masterprofilen der Rechtswissenschaftlichen Fakultät*		20	
Im zweiten Schwerpunktfach	Mündliche MA-Prüfung		10	

\*Gesamthaft sind 40 ECTS Veranstaltungen aus dem geöffneten Lehrangebot der Masterprofile «Internationales Recht & Menschenrechte» und/oder «Recht, Technologie & Nachhaltigkeit» an der Rechtswissenschaftlichen Fakultät zu besuchen (20 ECTS MA-Vorgaben + 20 weitere ECTS im Masterverfahren).

Der Musterstudienplan entspricht der Wegleitung zur StuPo 2016 mit Revision vom 1. August 2019 -  
Masterstufe (zum Masterstudiengang Weltgesellschaft und Weltpolitik) sowie der Wegleitung  
Weltgesellschaft und Weltpolitik mit Schwerpunkt Recht. Download unter: [www.unilu.ch/ksf-reglemente](http://www.unilu.ch/ksf-reglemente)



## Musterstudienplan

### MA Integrierter Studiengang Weltgesellschaft und Weltpolitik

Studienbeginn ab HS 2017, Ziel: Masterarbeit im Schwerpunkt Soziologie

Modul	Studienanforderung	Beschreibung	Credits 120	<input checked="" type="checkbox"/>
Weltgesellschaft und Weltpolitik	Vorlesung	-	2	
	Vorlesung	-	2	
	Masterseminar	Im Schwerpunktfach Soziologie	4	
	Schriftliche Masterseminararbeit	Im Schwerpunktfach Soziologie	6	
	Masterseminar	Im Schwerpunktfach Soziologie	4	
	Schriftliche Masterseminararbeit	Im Schwerpunktfach Soziologie	6	
	Forschungskolloquium	Forschungskolloquium des Soziologischen Seminars	2	
	Weitere Studienleistungen	-	16	
Forschung – Praxis – Methoden	Methodenseminar	-	4	
	Methodische Forschungsarbeit	-	6	
	Variante 1: Berufs- und Forschungspraxis <i>oder</i>	Absolvierung eines selbst organisierten Praktikums von min. 8 Wochen Vollzeit (10 Cr) sowie weitere methodische Veranstaltungen	14	
	Variante 2: Methodische Spezialisierung	Absolvierung methodischer Veranstaltungen im Rahmen des methodisch-empirischen Lehrangebots der KSF		
Freie Studienleistungen	Studienleistungen, inklusive Sozialkompetenz (2-6 Cr)	Aus dem MA-Lehrangebot der KSF	14	
<b>Masterverfahren</b>				
Im Schwerpunktfach Soziologie		MA-Arbeit	30	
Im zweiten Schwerpunktfach		Mündliche MA-Prüfung	10	

Der Musterstudienplan entspricht der Wegleitung zur StuPo 2016 mit Revision vom 1. August 2019 -  
 Masterstufe (zum Masterstudiengang Weltgesellschaft und Weltpolitik). Download unter: [www.unilu.ch/ksf-reglemente](http://www.unilu.ch/ksf-reglemente)

## Musterstudienplan MA Integrierter Studiengang Weltgesellschaft und Weltpolitik Studienbeginn ab HS 2016

Modul	Studienanforderung	Beschreibung	Credits 120	✓
Weltgesellschaft und Weltpolitik	Vorlesung	-	2	
	Vorlesung	-	2	
	Masterseminar	-	4	
	Schriftliche Masterseminararbeit	-	6	
	Masterseminar	=	4	
	Schriftliche Masterseminararbeit	-	6	
	Forschungskolloquium	-	2	
	Weitere Studienleistungen	-	16	
Forschung – Praxis - Methoden	Methodenseminar	-	4	
	Variante 1: Berufs- und Forschungspraxis	Absolvierung eines selbst organisierten Praktikums von mind. 8 Wochen Vollzeit	14 bzw. 10+4	
	Variante 2: Methodische Spezialisierung	Absolvierung methodischer Veranstaltungen im Rahmen des methodisch-empirischen Lehrangebots der KSF <i>Oder:</i> Absolvierung solcher methodischer Veranstaltungen (10 Cr) und Partizipation an einem einschlägigen wissenschaftlichen Workshop (4 Cr)		
	Schriftliche Arbeit	Methodische Forschungsarbeit	6	
Freie Studienleistungen	Studienleistungen, inklusive Sozialkompetenz (2-6 Cr)	Aus dem MA-Lehrangebot der KSF	14	
<b>Masterverfahren</b>				
Im Modul Weltgesellschaft <i>oder</i> Weltpolitik	MA-Arbeit	-	30	
Im anderen Modul als MA- Arbeit	MA-Prüfung	mündliche Prüfung	10	

*Die Musterstudienpläne entsprechen der Wegleitung Masterstufe der Studien- und Prüfungsordnung 2016.  
Download unter [www.unilu.ch/ksf](http://www.unilu.ch/ksf).*

## Kurzübersicht der Lehrveranstaltungen im Frühjahrssemester 2020

Anrechenbar für das Modul «Weltgesellschaft und Weltpolitik»

Art	Lehrveranstaltung Dozent/in Fakultät / Fachbereich	Termine
VL	<b>Geschichte der Europäischen Integration 1945 – 1992</b> Prof. Dr. Daniel Speich Chassé KSF / Geschichte	Fr 14:15 – 16:00
VL	<b>Institutionenanalyse</b> Prof. Dr. Raimund Hasse KSF / Soziologie	Di 16:15 – 18:00
VL	<b>Ungleichheit und asymmetrische Abhängigkeiten: Eine globale Perspektive</b> Prof. Dr. Rudolf Stichweh KSF / Soziologie	Blockveranstaltung
HS	<b>Geschichte des Stimm- und Wahlrechts für Frauen</b> Prof. Dr. Daniel Speich Chassé KSF / Geschichte	Fr 10:15 – 12:00
HS	<b>Migration und gesellschaftlicher Zusammenhalt in vergleichender Perspektive</b> PD Dr. Andrea Schlenker KSF / Politikwissenschaft	Blockveranstaltung
HS	<b>Umweltethnologie</b> Dr. des. Tobias Schwörer KSF / Ethnologie	Mo 12:15 – 14:00
MSE	<b>Klimakatastrophe und Migrationskrise. Apokalyptische Narrative im Vergleich</b> Dipl. Soz. Christian Hilgert KSF / Soziologie	Blockveranstaltung
MSE	<b>Migration, Rassismus, Ungleichheit: aktuelle Forschungsperspektiven</b> Dr. phil. Kenneth Horvath KSF / Soziologie	Mi 10:15 – 12:00
MSE	<b>Thunberg, Twitter und das Treibhaus: Wie machen Diskurse und Netzwerke das Klima?</b> Bernd Wurpts, PhD KSF / Soziologie	Mi 16:15 – 18:00
MSE	<b>Un-doing kinship? Zur (In-)stabilität sozialer Beziehungen</b> Prof. Dr. Bettina Beer KSF / Ethnologie	Mi 12:15 – 14:00
MSE	<b>Weltgesellschaftsforschung</b> Dr. phil. Martin Petzke KSF / Soziologie	Di 14:15 – 16:00
KOL	<b>Forschungskolloquium der Globalgeschichte</b> Prof. Dr. phil. Aram Mattioli/Prof. Dr. Daniel Speich Chassé KSF / Geschichte	Di 16:15 – 18:00

VL	<b>International Humanitarian Law</b> Prof. Dr. iur. Martina Caroni, LL.M. <i>RF / Öffentliches Recht</i>	Do 10:15 – 12:00
VL	<b>International Migration Law</b> Dr. iur. Stephanie Motz <i>RF / Öffentliches Recht</i>	Do 12:15 – 14:00
VL	<b>Internet Law</b> PD Dr. iur. Mira Burri <i>RF / Öffentliches Recht</i>	Mi 12:15 – 14:00
VL	<b>Introduction to Macroeconomics</b> Prof. Dr. Manuel Oechslin <i>WF \ Wirtschaftswissenschaften</i>	Mo 14:15 – 16:00
VL	<b>Schutz der Menschenrechte: EMRK</b> Prof. Dr. iur. Sebastian Heselhaus <i>RF \ Öffentliches Recht</i>	Mi 08:15 – 10:00
HS	<b>Aussenpolitikanalyse</b> Prof. Dr. Alrik Thiem <i>KSF \ Politikwissenschaft</i>	Fr 10:15 – 12:00
HS	<b>Globalization and Climate Change: Dual Challenges for the Nation State</b> Ass.-Prof. Dr. Lena Maria Schaffer <i>KSF \ Politikwissenschaft</i>	Di 16:15 – 18:00
HS	<b>Of Saints and Sinners: the political economy of the Eurozone crisis and its consequences</b> Josef Hien, Ph.D. <i>KSF \ Politikwissenschaft</i>	Blockveranstaltung
HS	<b>Political violence</b> Dr. Tim Christian Wegenast <i>KSF \ Politikwissenschaft</i>	Do 12:15 – 16:00
HS	<b>Popolo ma non troppo: Conflicting Concepts of Democracy</b> Prof. Dr. Yves Mény <i>KSF \ Politikwissenschaft</i>	Blockveranstaltung
HS	<b>Strukturen der Weltordnung</b> Prof. Dr. Herfried Münkler <i>KSF \ Politikwissenschaft</i>	Blockveranstaltung
MSE	<b>Democracy and Authoritarianism in Peripheral Countries</b> Valentina Petrovic, MA <i>KSF \ Politikwissenschaft</i>	Blockveranstaltung
MSE	<b>Global Political Theory</b> Prof. Hans-Martin Jaeger <i>KSF / Politikwissenschaft</i>	Blockveranstaltung
MSE	<b>Muslim Minorities in Liberal democracies</b> PD Dr. Elham Manea <i>IF \ Religion - Wirtschaft - Politik</i>	Mi 14:15 – 16:00
MSE	<b>Politics and Financial Crises</b> Prof. Dr. Michaël Aklin <i>KSF / Politikwissenschaft</i>	Blockveranstaltung
MSE	<b>The Politics of Immigration, Integration, and Citizenship</b> , Samuel David Schmid, MA, MRes <i>KSF / Politikwissenschaft</i>	Blockveranstaltung

KVL	<b>Vergleichende Politikwissenschaft</b> Prof. Dr. Alexander H. Trechsel <i>KSF / Politikwissenschaft</i>	Dienstags
KVL	<b>Europäische Integration</b> Ass.-Prof. Dr. Lena Maria Schaffer <i>KSF / Politikwissenschaft</i>	Mi 10:15 – 12:00

Themenbereich «Weltgesellschaft»

Themenbereich «Weltpolitik»

### Anrechenbar für das Modul «Forschung-Praxis-Methoden»

Art	Lehrveranstaltung Dozent/in <i>Fakultät / Fachbereich</i>	
VL	<b>Einführung in die Ökonometrie</b> Prof. Dr. Lukas D. Schmid <i>WF \ Politische Ökonomie</i>	Fr 14:15 – 16:00
VL	<b>Statistik</b> Prof. Dr. Lukas D. Schmid <i>WF \ Wirtschaftswissenschaften</i>	Do 14:15 – 16:00
HS	<b>Ethnographien lesen, ethnographisch schreiben</b> Prof. Dr. Bettina Beer <i>KSF \ Ethnologie</i>	Mo 14:15 – 16:00
HS	<b>Kausalitätsseminar</b> Prof. Dr. Arik Thiem <i>KSF \ Politikwissenschaft</i>	Fr 12:15 – 14:00
MSE	<b>Data production, quality and equivalence</b> Prof. Dr. Rainer Diaz-Bone <i>KSF / Soziologie</i>	Do 10:15 – 12:00
MSE	<b>Geometric and visual data analysis</b> Dr. phil. Kenneth Horvath <i>KSF \ Soziologie</i>	Do 14:15 – 16:00
MSE	<b>MA Replication Seminar: Doing research in practice!</b> Dr. Andrea De Angelis <i>KSF / Politikwissenschaft</i>	Mi 16:15 – 18:00
MSE	<b>MA Research Design: Quantitative</b> Dr. phil. Resul Umit Yazici <i>KSF \ Politikwissenschaft</i>	Mo 16:15 – 18:00
MSE	<b>Qualitative Methods</b> Prof. Dr. Gisela Michel/Manya Jerina Hendriks, MSc <i>GWM \ Health Sciences</i>	Blockveranstaltung
MSE	<b>Quantitative Inhaltsanalyse und Rahmenanalyse</b> Dr. Sabrina Kessler <i>KSF \ Soziologie</i>	Blockveranstaltung
MSE	<b>Quantitative Methods</b> Prof. Dr. Stefan Boes <i>GWM \ Health Sciences</i>	Di 13:00 – 15:30



MSE	<b>Research Designs and Methods in Qualitative Studies II</b> Prof. Dr. Joachim Blatter <i>KSF \ Politikwissenschaft</i>	Do/Fr 13:00 – 18:00
UEB	<b>Einführung in die Ökonometrie</b> Joël Yves Hüsler <i>WF \ Politische Ökonomie</i>	Fr 12:15 – 14:00

## Forschungskolloquien

<b>Art</b>	<b>Lehrveranstaltung</b> Dozent/in <i>Fakultät / Fachbereich</i>	
MKOL	<b>Forschungskolloquium Joint Degree Master "Religion - Wirtschaft - Politik"</b> Prof. Dr. Antonius Liedhegener / Prof. Markus Huppenbauer <i>IF \ Religion - Wirtschaft - Politik</i>	Blockveranstaltung
KOL	<b>Kolloquium BA- und MA-Abschlussarbeiten</b> Prof. Dr. Joachim Blatter <i>KSF / Politikwissenschaft</i>	Mi 18:15 – 20:00
KOL	<b>Soziologische Theorie und Weltgesellschaftsforschung</b> Sen. Prof. Dr. Bettina Heintz; PD Dr. rer. soc. Andrea Glauser <i>KSF / Soziologie</i>	Blockveranstaltung

## Auswahl an Veranstaltungen der Schwerpunktfächer

Die folgenden Veranstaltungen sind im Frühjahrssemester 2020 an die Schwerpunktfächer des Masters «Weltgesellschaft & Weltpolitik» anrechenbar. *Bitte beachten Sie dass es sich lediglich um eine nicht-vollständige Auswahl handelt.*

### Schwerpunktfach Ethnologie

<i>Veranstaltung</i>	<i>Anrechenbarkeit. Auflage oder Masterstudium</i>
VL <b>Einführung in die Verwandtschaftsethnologie</b> Prof. Dr. Bettina Beer	Auflage oder Masterstudium: als Vorlesung «Einführung in die Ethnologie»
PS <b>Klassiker der Ethnologie: Texte aus zwei Jahrhunderten</b> Prof. Dr. Werner Egli	Auflage: Proseminar Klassiker der Ethnologie
MSE <b>Un-doing kinship? Zur (In-)stabilität sozialer Beziehungen</b> Prof. Dr. Bettina Beer	Masterstudium: Ethnologisches Masterseminar

## Schwerpunktfach Geschichte

<i>Veranstaltung</i>		<i>Anrechenbarkeit. Auflage oder Masterstudium</i>
PS	<b>Diverse Proseminare im Fach Geschichte</b> Besonders empfohlen: «Imperiale Ordnungen im osmanischen und postosmanischen Nahen Osten» (Konrad) und «Geschichte internationaler Organisationen» (Speich)	Auflage: Proseminar in Geschichte
HS	<b>Diverse Hauptseminare im Fach Geschichte</b> Besonders empfohlen: «Geschichte des Stimm- und Wahlrechts für Frauen» (Speich)	Auflage: Hauptseminar in Geschichte
MSE	<b>Diverse Masterseminare im Fach Geschichte</b> Besonders empfohlen: «The Unwanted: 'Unerwünschte' Flüchtlinge im Kalten Krieg» (Kury)	Masterstudium: Masterseminar

## Schwerpunktfach Politikwissenschaft

<i>Veranstaltung</i>		<i>Anrechenbarkeit. Auflage oder Masterstudium</i>
KVL	<b>Einführung in die Vergleichende Politikwissenschaft</b> Prof. Dr. Alexander Trechsel	Auflage oder Masterstudium
METH	<b>Methodenseminar zur Praxis der empirischen Sozialforschung II / Politikwissenschaft</b> Prof. Dr. Blatter/Dr. Schulz	Auflage
VL	<b>Einführung in die Methoden der empirischen Sozial- und Kommunikationsforschung II</b> ( <i>Wichtig: Voraussetzung ist vorgängiger erfolgreicher Besuch der Vorlesung I und Tutorat I</i> ) Prof. Dr. Diaz-Bone	Auflage
Tutorat	<b>Tutorate zur Vorlesung Einführung in die Methoden der empirischen Sozial- und Kommunikationsforschung II</b> Prof. Dr. Diaz-Bone	Auflage
MSE	<b>Research Design and Methods in Qualitative Studies II</b> Prof. Dr. Blatter	Masterstudium: Research Design Seminar für Qualitative Studien
MSE	<b>MA Research Design: Quantitative</b> Dr. phil. Resul Umit Yazici	Masterstudium: Research Design Seminar für Quantitative Studien
MSE	<b>Diverse Masterseminare</b>	Masterstudium: Masterseminar

## Schwerpunktfach Rechtswissenschaft

<i>Veranstaltung</i>		<i>Anrechenbarkeit. Auflage oder Masterstudium</i>
VL	<b>Öffentliches Recht (Grundrechte)</b> Prof. Dr. Heselhaus	Auflage
VL	<b>Öffentliches Recht (Völkerrecht)</b> Prof. Dr. Martina Caroni	Auflage
Übungen	<b>Übungen Öffentliches Recht</b>	Auflage
VL	<b>International Migration Law</b> Dr. iur. Stephanie Motz	Masterstudium: Masterprofil-Leistung
VL	<b>International Humanitarian Law</b> Prof. Dr. Martina Caroni	Masterstudium: Masterprofil-Leistung
VL	<b>Internet Law</b> PD Dr. Mira Burri	Masterstudium: Masterprofil-Leistung
VL	<b>Schutz der Menschenrechte: EMRK</b> Prof. Dr. Heselhaus	Masterstudium: Masterprofil-Leistung
WOS	<b>Copyright in the Digital Age</b> PD Dr. Mira Burri	Masterstudium: Masterprofil-Leistung
VL	<b>Law of Sustainable Development</b> Prof. Dr. iur. Klaus Mathis; Dr. iur. Charlotte Sieber	Masterstudium: Masterprofil-Leistung

## Schwerpunktfach Soziologie

<i>Veranstaltung</i>		<i>Anrechenbarkeit. Auflage oder Masterstudium</i>
HS	<b>Diverse Hauptseminare im Fach Soziologie</b>	Auflage: Hauptseminar
MSE	<b>Diverse Masterseminare im Fach Soziologie</b> Besonders empfohlen: «Weltgesellschaftsforschung» (Petzke), «Klimakatastrophe und Migrationskrise. Apokalyptische Narrative im Vergleich» (Hilgert), «Migration, Rassismus, Ungleichheit: aktuelle Forschungsperspektiven» (Horvath) und «Thunberg, Twitter und das Treibhaus: Wie machen Diskurse und Netzwerke das Klima?» (Wurpts)	Masterstudium: Masterseminar

### Legende

VL/KLV	Vorlesung/Kolloquialvorlesung
RGV	Ringvorlesung
HS	Hauptseminar
MSE	Masterseminar
KOL	Kolloquium
MKOL	Masterkolloquium