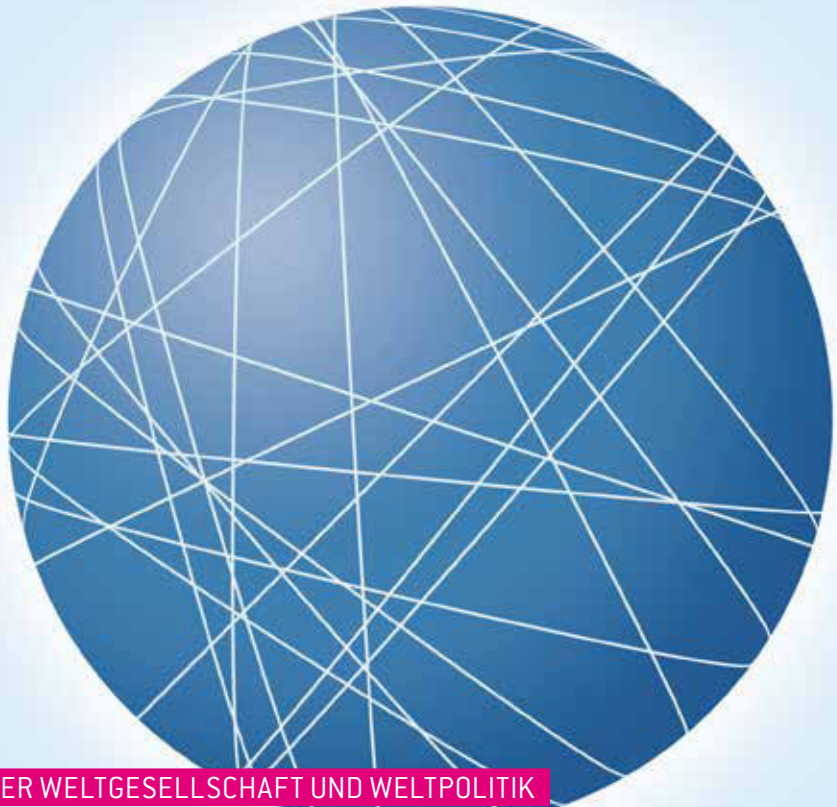




Kultur- und Sozialwissenschaftliche Fakultät

INFORMATION

# Lehrveranstaltungen



MASTER WELTGESELLSCHAFT UND WELTPOLITIK

VORLESUNGSVERZEICHNIS FRÜHJAHRSSEMESTER 2018

## **Inhaltsverzeichnis**

<b>Adressen .....</b>	<b>3</b>
<b>Termine .....</b>	<b>4</b>
<b>MA Weltgesellschaft und Weltpolitik an der Universität Luzern .....</b>	<b>5</b>
<b>Musterstudienpläne Weltgesellschaft und Weltpolitik .....</b>	<b>7</b>
<b>Kurzübersicht der Lehrveranstaltungen im .....</b>	<b>14</b>
<b>Frühjahrssemester 2018 .....</b>	<b>14</b>
Anrechenbar für Modul Weltgesellschaft .....	14
Anrechenbar für Modul Weltpolitik .....	15
Forschungskolloquien .....	19
Auswahl an Veranstaltungen der Schwerpunktfächer .....	20
Schwerpunktfach Geschichte .....	20
Schwerpunktfach Politikwissenschaft .....	21
Schwerpunktfach Rechtswissenschaft .....	22
Schwerpunktfach Soziologie .....	22

## Adressen

<b>Administration</b>	<b>Politikwissenschaftliches Seminar</b>	
<b>Adresse</b>	Frohburgstrasse 3	
<b>Postanschrift</b>	Postfach 4466, 6002 Luzern	
<b>E-Mail-Adresse</b>	<a href="mailto:polsem@unilu.ch">polsem@unilu.ch</a>	
<b>Homepage</b>	<a href="http://www.unilu.ch/fakultaeten/ksf/institute">www.unilu.ch/fakultaeten/ksf/institute</a>	
<b>Telefon</b>	041 229 55 91	
<b>Sekretariat</b>	<b>Trudi Baumann Schürch</b>	Büro 3.B04
	<a href="mailto:trudi.baumann@unilu.ch">trudi.baumann@unilu.ch</a>	041 229 55 91
<b>Studienberatung</b>	<b>Samuel Huber, BA</b>	Büro 3.B10
<b>Masterstudiengang</b>	<a href="mailto:samuel.huber@unilu.ch">samuel.huber@unilu.ch</a>	041 229 55 95
		Präsenzzeit: Freitag
<b>Co-Leitung Studiengang</b>	<b>Prof. Dr. Bettina Beer</b>	Büro 3.A28
	<a href="mailto:bettina.beer@unilu.ch">bettina.beer@unilu.ch</a>	041 229 55 70
	Ordentliche Professur für Ethnologie	
	<b>Prof. Dr. Lena Maria Schaffer</b>	Büro 3.B10
	<a href="mailto:lena.schaffer@unilu.ch">lena.schaffer@unilu.ch</a>	041 229 55 95
	Assistenzprofessorin für Politikwissenschaft mit Schwerpunkt Inter- und Transnationale Beziehungen	
<b>Beteiligte Seminare und Fakultäten</b>	<b>Schwerpunktfächer</b>	
<b>KSF</b>	<b>Ethnologisches Seminar</b>	
	<a href="mailto:ethnosem@unilu.ch">ethnosem@unilu.ch</a>	
	Luzia Weber	041 229 55 71
	<b>Historisches Seminar</b>	
	<a href="mailto:histsem@unilu.ch">histsem@unilu.ch</a>	
	Sandra Merino	041 229 55 41
	<b>Politikwissenschaftliches Seminar</b>	
	<a href="mailto:polsem@unilu.ch">polsem@unilu.ch</a>	
	Trudi Baumann Schürch	041 229 55 91
	<b>Soziologisches Seminar</b>	
	<a href="mailto:sozsem@unilu.ch">sozsem@unilu.ch</a>	
	Alexandra Kratzer	041 229 55 54
<b>RF</b>	<b>Rechtswissenschaftliche Fakultät</b>	
	<a href="mailto:rf@unilu.ch">rf@unilu.ch</a>	
	Carmen Dusi, Lehrplanung	041 229 53 05
	<b>Weitere Lehrveranstaltungen</b>	
<b>KSF</b>	<b>Religionswissenschaftliches Seminar</b>	
	<a href="mailto:relsem@unilu.ch">relsem@unilu.ch</a>	
	Maria Ettlin	041 229 55 82
<b>WF</b>	<b>Wirtschaftswissenschaftliche Fakultät</b>	
	<a href="mailto:wf@unilu.ch">wf@unilu.ch</a>	
	Gabriela Rychener, Lehrplanung	041 229 58 00

# Termine

## Frühjahrssemester 2018

Lehrveranstaltungen von Montag, 19. Februar bis Mittwoch, 30. Mai 2018

### Ausfall der Lehrveranstaltungen:

Fr-So, 30. März – 8. April	Osterpause (Vorlesung bis Do 29.3.)
Donnerstag, 10. Mai	Christi Himmelfahrt (Feiertag)
Montag, 21. Mai	Pfingstmontag (Feiertag)

## Herbstsemester 2018

Lehrveranstaltungen von Montag, 17. September bis Freitag, 21. Dezember 2018

### Anmeldung zum Studium

Die Anmeldung zum Masterstudium erfolgt über das UniPortal (<https://portal.unilu.ch>).  
Anmeldefrist ist der 30. April für das Herbstsemester und der 30. November für das Frühjahrssemester.

### Prüfungstermine

Die Anmeldetermine zum Masterverfahren sowie die Prüfungstermine sind auf der Homepage unter <https://www.unilu.ch/studium/lehrveranstaltungen-pruefungen-reglemente/ksf/abschlussverfahren/> publiziert.

### Übersicht der angebotenen Lehrveranstaltungen

Im digitalen Vorlesungsverzeichnis (<https://vv.unilu.ch/site/vv/default.aspx>) finden Sie jederzeit die aktuellsten Informationen zu allen angebotenen Lehrveranstaltungen des aktuellen Semesters.

### Anmeldung zu den Lehrveranstaltungen

Die Anmeldung zu den einzelnen Lehrveranstaltungen der *Kultur- und Sozialwissenschaftlichen Fakultät (KSF)* ist verbindlich und erfolgt ca. zwei Wochen vor bis zwei Wochen nach Semesterstart über das [UniPortal](#). Separate Anmeldungen zu Vorlesungsprüfungen an der KSF sind normalerweise nicht nötig.

An der *Rechtswissenschaftlichen Fakultät (RF)* besteht grundsätzlich keine Anmeldepflicht für Lehrveranstaltungen. Allerdings ist für Prüfungen der Rechtswissenschaftlichen Fakultät (RF) zwingend eine verbindliche Anmeldung über das UniPortal notwendig. Das Datum der Anmeldefrist sowie weitere Informationen zur Prüfungssession finden Sie auf der [Prüfungsw Webseite](#) der RF.

### Zugang zu Materialien der Lehrveranstaltungen

Sowohl die KSF wie auch die RF arbeiten mehrheitlich mit der [E-Learning Plattform OLAT](#). OLAT dient in erster Linie der Verbreitung von Informationen und Unterlagen zu den einzelnen Lehrveranstaltungen.

Es wird empfohlen, sich in die OLAT-Listen derjenigen Lernressourcen einzutragen, die Sie besuchen.

# MA Weltgesellschaft und Weltpolitik an der Universität Luzern

Der multidisziplinäre Masterstudiengang „Weltgesellschaft und Weltpolitik“ kombiniert die soziologische, ethnologische, historische, politik- und rechtswissenschaftliche Analyse von Globalisierungsprozessen. Thematisch passende Angebote aus diesen fünf Schwerpunktfächern füllen die zwei inhaltlichen Module des Studienganges und können in unterschiedlichen Kombinationen studiert werden. Ziel des Studienganges ist es, ein Angebot bereitzustellen, das einerseits eine fundierte Forschungsorientierung und andererseits die Möglichkeit einer individuellen Praxiskomponente bietet.

*Die drei inhaltlichen Module des Studiengangs:* Im **Modul Weltgesellschaft** erlaubt die Kombination dieser sozialwissenschaftlichen Disziplinen, die historische Besonderheit der heutigen Weltgesellschaft herauszuarbeiten. Diese Besonderheit zeigt sich beispielsweise in der Entwicklung globaler Funktionssysteme (wie Ökonomie, Wissenschaft, Religion und Recht), grenzüberschreitender Vernetzung, transnationaler Kommunikation und Mobilität. Neben den integrativen Tendenzen werden auch die kulturellen regionalen Besonderheiten und die Konfliktlinien der Weltgesellschaft sowie die unterschiedliche Formen ihrer sozialen, politischen und rechtlichen Bearbeitung behandelt. Das Lehrangebot der wissenschaftlichen Disziplinen Soziologie, Ethnologie und Geschichte bilden das Rückgrat dieses Moduls.

Das **Modul Weltpolitik** konzentriert sich auf die Formen grenzüberschreitender Verregelung und ihre demokratische Legitimität, auf Märkte und ihre politische Steuerung, sowie auf Fragen der Migration und Staatsbürgerschaft. Der Schwerpunkt liegt auf den globalen (u.a. UNO, WTO, IWF...) und regionalen (u.a. EU, NAFTA, ASEAN...) Strukturen des Regierens jenseits des Staates, auf der Analyse der daran beteiligten staatlichen und nicht-staatlichen Akteuren sowie auf den Inhalten der daraus resultierenden Regierungsleistungen. Das schliesst juristische Aspekte zunehmender internationaler Verrechtlichung und die ökonomische Analyse entgrenzter Handels- und Finanzströme mit ein. Für dieses Modul sind primär Lehrveranstaltungen aus dem Bereich der Politikwissenschaft, den Internationalen Beziehungen, der Rechtswissenschaft und Geschichtswissenschaft anrechenbar.

Studierende lernen im Verlauf des Studiums, eigenständige Forschungsfragen zu entwickeln, zu bearbeiten und praktische Problemstellungen zu lösen. Auf der Vermittlung methodischer Grundlagen aufbauend, bietet das **Modul Forschungs-Praxis-Methoden** zusätzliche Spezialisierungsmöglichkeiten. Zur Wahl stehen Lehrveranstaltungen zu quantitativen und qualitativen Methoden der Sozialwissenschaften, oder ein frei gewähltes, mindestens achtwöchiges Praktikum mit anschliessender Anrechnung. Das Praktikum und die dazugehörige Auswertung bieten besondere Möglichkeiten der Verzahnung von Studium und beruflichen Perspektiven.

*Studieren im Ausland:* Internationale Erfahrungen sind wichtig, und ein Studium bietet hier ausgezeichnete Möglichkeiten. Studierende, die ein Semester an einer ausländischen Universität studieren möchten, werden in ihrem Vorhaben unterstützt.

## Qualifikation und Perspektiven

Aufgrund des multidisziplinären Zuschnitts des Studiengangs Weltgesellschaft und Weltpolitik sind die erworbenen Kompetenzen in vielen Bereichen einsetzbar und eröffnen ein breites Spektrum von möglichen beruflichen Karrieren.

AbsolventInnen qualifizieren sich für obere Kaderpositionen sowie für eine akademische Laufbahn, die auch Anschlüsse an das Promotionsstudium einschlägiger Disziplinen eröffnet (z.B. Soziologie, Politikwissenschaft, Kultur- und Sozialanthropologie). Gleichzeitig können individuelle Schwerpunktsetzungen verfolgt werden, die für die persönliche und fachliche Entwicklung wesentlich sind. Nachfolgend sind beispielhaft einige mögliche Berufsfelder angedeutet:

Forscher/in: Probleme theoretisch reflektieren, Forschungsfragen formulieren, Lösungswege antizipieren, (empirische) Daten sammeln, aufbereiten, analysieren, redigieren, Ergebnisse präsentieren.  
Potenzielle Arbeitgeber: Universitäten, Think Tanks von Wirtschaft und Politik

Berater/in / Analyst/in: In Stabsfunktionen Positionspapiere zu politischen oder rechtlichen Themen mit Bewusstsein für historische Abhängigkeiten und politische Konfliktlinien verfassen.  
Potenzielle Arbeitgeber: Öffentliche Verwaltung, Grossfirmen, NGOs, Verbände

Communications Officer / PR: Für Organisationen mit multikulturellem Umfeld (intern sowie extern) rasch und fundiert kommunizieren.

Potenzielle Arbeitgeber: Internationale Organisationen, NGOs, multinationale Unternehmen

Projektmanager/in / wissenschaftliche/r Mitarbeiter/in: Projekte für NGOs, Universitäten, Unternehmen und andere Organisationen planen, leiten, koordinieren und abschliessen.

Potenzielle Arbeitgeber: Unternehmen, öffentliche Verwaltung, internationale Organisationen

Publizist/in: Schriftliche und mündliche Stellungnahmen zu aktuellen gesellschaftlichen und politischen Entwicklungen in Radio, Fernsehen und Printmedien.

Potenzielle Arbeitgeber: Rundfunk und Fernsehen, Zeitungen und Zeitschriften

### **Zulassungsvoraussetzungen und Anmeldung**

Für die Zulassung zum Masterstudiengang Weltpolitik und Weltgesellschaft müssen folgende Voraussetzungen erfüllt sein:

- ein abgeschlossenes Hochschulstudium (i. d. R. Bachelor),
- mindestens 60 CP aus den Studienrichtungen: Kultur- und Sozialanthropologie (oder Ethnologie), Politikwissenschaft, Rechtswissenschaft, Soziologie oder Geschichte.

Die Anmeldung zum Masterstudium erfolgt über das Uni-Portal (<https://portal.unilu.ch>). Anmeldefrist ist der 30. April für das Herbstsemester und der 30. November für das Frühjahrssemester.

Bitte beachten Sie, dass je nach gewählten Schwerpunktfächern und der Vorbildung unterschiedliche Zulassungsaufgaben vergeben werden können.

### **Studiengangsleitung:**

Prof. Dr. Bettina Beer ([bettina.beer@unilu.ch](mailto:bettina.beer@unilu.ch)) O. Professur Ethnologie und

Prof. Dr. Lena Schaffer ([lana.schaffer@unilu.ch](mailto:lana.schaffer@unilu.ch)) Ass.-Professur Politikwissenschaft

### **Studienberatung und Fragen zur Zulassung:**

Samuel Huber, BA ([samuel.huber@unilu.ch](mailto:samuel.huber@unilu.ch))

Mehr Informationen zum Studiengang finden Sie auf:

[www.unilu.ch/wgwp](http://www.unilu.ch/wgwp)

## Musterstudienpläne Weltgesellschaft und Weltpolitik

Der Masterstudiengang Weltgesellschaft und Weltpolitik umfasst insgesamt 120 Credits gemäss ECTS und die Regelstudienzeit beträgt 4 Semester. Der Studiengang kann auch als Teilzeitstudium mit entsprechend längerer Dauer absolviert werden. Die folgende Darstellung sowie die nachfolgenden Musterstudienpläne können als Orientierungs- und Planungshilfe während dem Studium dienen.



**Musterstudienplan MA Integrierter Studiengang Weltgesellschaft und Weltpolitik**  
**Studienbeginn ab HS 2017**  
**Ziel: Masterarbeit im Schwerpunktfach Ethnologie**



Modul	Studienanforderung	Beschreibung	Credits 120	✓
Weltgesellschaft und Weltpolitik	Vorlesung	VL Einführung in die Ethnologie	3	
	Vorlesung	-	2	
	Masterseminar	Ethnologisches Masterseminar	4	
	Schriftliche Masterseminararbeit	-	6	
	Masterseminar	Ethnologisches Masterseminar*	4	
	Schriftliche Masterseminararbeit	Ethnologische Masterseminararbeit*	6	
	Forschungskolloquium	Forschungskolloquium des Ethnologischen Seminars	2	
	Weitere Studienleistungen	-	15	
Forschung – Praxis – Methoden	Methodenseminar	-	4	
	Methodische Forschungsarbeit	(Bei Feldforschungspraktikum: Aufbauend auf Feldforschung)**	6	
	Variante 1: Berufs- und Forschungspraxis	Absolvierung eines selbst organisierten Praktikums von min. 8 Wochen Vollzeit	10	oder
		sowie weitere methodische Veranstaltungen	4	
	Variante 2: Methodische Spezialisierung	Absolvierung methodischer Veranstaltungen im Rahmen des methodisch-empirischen Lehrangebots der KSF	14	oder
Variante 3: Feldforschung	Ethnologisches Feldforschungspraktikum**	12		
	sowie weitere methodische Veranstaltungen	2		
Freie Studienleistungen	Studienleistungen, inklusive Sozialkompetenz (2-6 Cr)	Aus dem MA-Lehrangebot der KSF	14	
<b>Masterverfahren</b>				
Im Schwerpunktfach Ethnologie		MA-Arbeit	30	
Im zweiten Schwerpunktfach		Mündliche MA-Prüfung	10	

\*Für Studierende, welche ohne empirische Forschung (Feldforschung) ihre Masterarbeit im Schwerpunktfach Ethnologie schreiben wollen. Für andere Studierende Fach frei wählbar.

\*\*Für Studierende, welche ihre Masterarbeit auf Feldforschung aufbauen möchten.

*Die Musterstudienpläne entsprechen der Wegleitung Masterstufe der Studien- und Prüfungsordnung 2016 mit Revision vom 1. August 2017 sowie der Wegleitung zum Masterstudiengang Weltgesellschaft und Weltpolitik. Download unter [www.unilu.ch/ksf](http://www.unilu.ch/ksf)*



**Musterstudienplan MA Integrierter Studiengang Weltgesellschaft und Weltpolitik**  
**Studienbeginn ab HS 2017**  
**Ziel: Masterarbeit im Schwerpunktfach Geschichte**



Modul	Studienanforderung	Beschreibung	Credits 120	✓
Weltgesellschaft und Weltpolitik	Vorlesung	-	2	
	Vorlesung	-	2	
	Masterseminar	Geschichte: Seminar mit historischem Inhalt	4	
	Schriftliche Masterseminararbeit	Geschichte: Seminararbeit zum Seminar mit historischem Inhalt	6	
	Masterseminar	Geschichte: Seminar mit historischem Inhalt	4	
	Schriftliche Masterseminararbeit	Geschichte: Seminararbeit zum Seminar mit historischem Inhalt	6	
	Forschungskolloquium	-	2	
	Weitere Studienleistungen	-	16	
Forschung – Praxis – Methoden	Methodenseminar	-	4	
	Methodische Forschungsarbeit	-	6	
	Variante 1: Berufs- und Forschungspraxis <i>oder</i>	Absolvierung eines selbst organisierten Praktikums von min. 8 Wochen Vollzeit (10 Cr) sowie weitere methodische Veranstaltungen	14	
	Variante 2: Methodische Spezialisierung	Absolvierung methodischer Veranstaltungen im Rahmen des methodisch-empirischen Lehrangebots der KSF		
Freie Studienleistungen	Studienleistungen, inklusive Sozialkompetenz (2-6 Cr)	Aus dem MA-Lehrangebot der KSF	14	
<b>Masterverfahren</b>				
Im Schwerpunktfach Geschichte	MA-Arbeit		30	
Im zweiten Schwerpunktfach	Mündliche MA-Prüfung		10	

Die Musterstudienpläne entsprechen der Wegleitung Masterstufe der Studien- und Prüfungsordnung 2016 sowie der Wegleitung zum Masterstudiengang Weltgesellschaft und Weltpolitik. Download unter [www.unilu.ch/ksf](http://www.unilu.ch/ksf)

Musterstudienplan MA Integrierter Studiengang Weltgesellschaft und Weltpolitik  
Studienbeginn ab HS 2017

Ziel: Masterarbeit im Schwerpunktfach Politikwissenschaft



Modul	Studienanforderung	Beschreibung	Credits 120	✓
Weltgesellschaft und Weltpolitik	Vorlesung	VL Einführung in die Internationalen Beziehungen	3	
	Vorlesung	-	2	
	Masterseminar	Masterseminar Research Design für Qualitative Studien	4	
	Schriftliche Masterseminararbeit	-	6	
	Masterseminar	Ein weiteres politikwissenschaftliches Masterseminar	4	
	Schriftliche Masterseminararbeit	-	6	
	Forschungskolloquium	Abschlusskolloquium Politikwissenschaft	2	
	Weitere Studienleistungen	-	15	
Forschung – Praxis – Methoden	Methodenseminar	Masterseminar Research Design für Quantitative Studien	4	
	Methodische Forschungsarbeit	Masterseminararbeit zu einem der beiden Masterseminare Research Design	6	
	Variante 1: Berufs- und Forschungspraxis <i>oder</i>	Absolvierung eines selbst organisierten Praktikums von min. 8 Wochen Vollzeit (10 Cr) sowie weitere methodische Veranstaltungen	14	
	Variante 2: Methodische Spezialisierung	Absolvierung methodischer Veranstaltungen im Rahmen des methodisch-empirischen Lehrangebots der KSF		
Freie Studienleistungen	Studienleistungen, inklusive Sozialkompetenz (2-6 Cr)	Aus dem MA-Lehrangebot der KSF	14	
<b>Masterverfahren</b>				
Im Schwerpunktfach Politikwissenschaft	MA-Arbeit		30	
Im zweiten Schwerpunktfach	Mündliche MA-Prüfung		10	

Die Musterstudienpläne entsprechen der Wegleitung Masterstufe der Studien- und Prüfungsordnung 2016 sowie der Wegleitung zum Masterstudiengang Weltgesellschaft und Weltpolitik. Download unter [www.unilu.ch/ksf](http://www.unilu.ch/ksf)

Musterstudienplan MA Integrierter Studiengang Weltgesellschaft und Weltpolitik  
Studienbeginn ab HS 2017

Ziel: Masterarbeit im Schwerpunktfach Rechtswissenschaft



Modul	Studienanforderung	Beschreibung	Credits 120	✓
Weltgesellschaft und Weltpolitik	Vorlesung	Vorlesung WG & WP à 2 Cr oder Veranstaltung(en) aus dem Masterprofil „Internationales Recht & Menschenrechte“ an der Rechtswissenschaftlichen Fakultät à 5 Cr*	2 oder 5	
	Vorlesung	-	2	
	Masterseminar	-	4	
	Schriftliche Masterseminararbeit	-	6	
	Masterseminar	-	4	
	Schriftliche Masterseminararbeit	-	6	
	Forschungskolloquium	-	2	
	Weitere Studienleistungen WG & WP oder Veranstaltungen aus dem Masterprofil der RF	Veranstaltungen WG & WP oder/und Veranstaltungen aus dem Masterprofil „Internationales Recht & Menschenrechte“ an der Rechtswissenschaftlichen Fakultät*	13-16	
Forschung – Praxis – Methoden	Methodenseminar	-	4	
	Methodische Forschungsarbeit	-	6	
	Variante 1: Berufs- und Forschungspraxis <i>oder</i>	Absolvierung eines selbst organisierten Praktikums von min. 8 Wochen Vollzeit (10 Cr) sowie weitere methodische Veranstaltungen	14	
	Variante 2: Methodische Spezialisierung	Absolvierung methodischer Veranstaltungen im Rahmen des methodisch-empirischen Lehrangebots der KSF		
Freie Studienleistungen	Studienleistungen, inklusive Sozialkompetenz (2-6 Cr)	Veranstaltungen aus dem Angebot der KSF oder/und Veranstaltungen aus dem Masterprofil „Internationales Recht & Menschenrechte“ an der Rechtswissenschaftlichen Fakultät*	14	
<b>Masterverfahren</b>				
Im Schwerpunktfach Rechtswissenschaft	MA-Arbeit		10	
Im Schwerpunktfach Rechtswissenschaft	Veranstaltungen aus dem Masterprofil „Internationales Recht & Menschenrechte“ an der Rechtswissenschaftlichen Fakultät*		20	
Im zweiten Schwerpunktfach	Mündliche MA-Prüfung		10	

\*Gesamthaft sind 40 ECTS Veranstaltungen aus dem Masterprofil „Internationales Recht & Menschenrechte“ an der Rechtswissenschaftlichen Fakultät zu besuchen (20 ECTS MA-Vorgaben + 20 weitere ECTS im Masterverfahren).

Die Musterstudienpläne entsprechen der Wegleitung Masterstufe der Studien- und Prüfungsordnung 2016 sowie der Wegleitung zum Masterstudiengang Weltgesellschaft und Weltpolitik. Download unter [www.unilu.ch/ksf](http://www.unilu.ch/ksf)

Musterstudienplan MA Integrierter Studiengang Weltgesellschaft und Weltpolitik  
 Studienbeginn ab HS 2017  
 Ziel: Masterarbeit im Schwerpunktfach Soziologie



Modul	Studienanforderung	Beschreibung	Credits 120	✓
Weltgesellschaft und Weltpolitik	Vorlesung	-	2	
	Vorlesung	-	2	
	Masterseminar	Soziologie: Seminar mit Schwerpunkt Theorie	4	
	Schriftliche Masterseminararbeit	Soziologie: Seminararbeit zum Seminar mit Schwerpunkt Theorie	6	
	Masterseminar	Soziologie: Seminar mit empirisch-methodischem Schwerpunkt*	4	
	Schriftliche Masterseminararbeit	Soziologie: Seminararbeit zum Seminar mit empirisch-methodischem Schwerpunkt*	6	
	Forschungskolloquium	Forschungskolloquium des Soziologischen Seminars	2	
	Weitere Studienleistungen	-	16	
Forschung – Praxis – Methoden	Methodenseminar	-	4	
	Methodische Forschungsarbeit	-	6	
	Variante 1: Berufs- und Forschungspraxis <i>oder</i>	Absolvierung eines selbst organisierten Praktikums von min. 8 Wochen Vollzeit (10 Cr) sowie weitere methodische Veranstaltungen	14	
	Variante 2: Methodische Spezialisierung	Absolvierung methodischer Veranstaltungen im Rahmen des methodisch-empirischen Lehrangebots der KSF		
Freie Studienleistungen	Studienleistungen, inklusive Sozialkompetenz (2-6 Cr)	Aus dem MA-Lehrangebot der KSF	14	
<b>Masterverfahren</b>				
Im Schwerpunktfach Soziologie	MA-Arbeit		30	
Im zweiten Schwerpunktfach	Mündliche MA-Prüfung		10	

\*Seminare mit methodischem Schwerpunkt und darauf aufbauende Seminararbeiten lassen sich optional auch als Methodenseminar und methodische Forschungsarbeit im F-P-M-Modul anrechnen.

Die Musterstudienpläne entsprechen der Wegleitung Masterstufe der Studien- und Prüfungsordnung 2016 sowie der Wegleitung zum Masterstudiengang Weltgesellschaft und Weltpolitik. Download unter [www.unilu.ch/ksf](http://www.unilu.ch/ksf)

## Musterstudienplan MA Integrierter Studiengang Weltgesellschaft und Weltpolitik Studienbeginn ab HS 2016

Modul	Studienanforderung	Beschreibung	Credits 120	✓
Weltgesellschaft und Weltpolitik	Vorlesung	-	2	
	Vorlesung	-	2	
	Masterseminar	-	4	
	Schriftliche Masterseminararbeit	-	6	
	Masterseminar	=	4	
	Schriftliche Masterseminararbeit	-	6	
	Forschungskolloquium	-	2	
	Weitere Studienleistungen	-	16	
Forschung – Praxis - Methoden	Methodenseminar	-	4	
	Variante 1: Berufs- und Forschungspraxis	Absolvierung eines selbst organisierten Praktikums von mind. 8 Wochen Vollzeit	14 bzw. 10+4	
	Variante 2: Methodische Spezialisierung	Absolvierung methodischer Veranstaltungen im Rahmen des methodisch-empirischen Lehrangebots der KSF <i>Oder:</i> Absolvierung solcher methodischer Veranstaltungen (10 Cr) und Partizipation an einem einschlägigen wissenschaftlichen Workshop (4 Cr)		
	Schriftliche Arbeit	Methodische Forschungsarbeit	6	
Freie Studienleistungen	Studienleistungen, inklusive Sozialkompetenz (2-6 Cr)	Aus dem MA-Lehrangebot der KSF	14	
<b>Masterverfahren</b>				
Im Modul Weltgesellschaft <i>oder</i> Weltpolitik	MA-Arbeit	-	30	
Im anderen Modul als MA- Arbeit	MA-Prüfung	mündliche Prüfung	10	

*Die Musterstudienpläne entsprechen der Wegleitung Masterstufe der Studien- und Prüfungsordnung 2016.  
Download unter [www.unilu.ch/ksf](http://www.unilu.ch/ksf).*

## Kurzübersicht der Lehrveranstaltungen im Frühjahrssemester 2018

Die folgenden Veranstaltungen werden im Frühjahrssemester 2018 für die Module Weltgesellschaft, Weltpolitik, sowie Forschung-Praxis-Methoden anrechenbar sein.

### Anrechenbar für Modul Weltgesellschaft

<b>Art</b>	<b>Lehrveranstaltung</b> Dozent/in <i>Fakultät / Fachbereich</i>	<b>Termine</b>
VL	<b>Institutionenanalyse</b> Prof. Dr. Raimund Hasse <i>KSF / Soziologie</i>	Di 10.15 – 12.00
VL	<b>Einführung in die Ethnologie</b> Prof. Dr. Jürg Helbling <i>KSF / Ethnologie</i>	Mo 14.15 – 16.00
VL	<b>Modernisierung im «alten Kontinent». Soziologische Megatrends und historische Sonderwege im 19. und 20. Jahrhundert</b> Prof. Dr. Daniel Speich <i>KSF / Geschichte</i>	Fr 12.15 – 14.00
HS	<b>Verwaltete Grenzen. Rechtliche Grundlagen und philosophische Perspektiven</b> Prof. Dr. phil. Christine Abbt / PD Dr. Michael Beusch / Dr. Iris Widmer <i>KSF / Philosophie</i>	Blockveranstaltung
HS	<b>Indigene Völker und Identitätspolitik in der «Ära der Anerkennung»</b> Dr. phil. Daniel Geiger <i>KSF / Ethnologie</i>	Mo 16.15 – 18.00
HS	<b>Koloniale und postkoloniale Prozesse der Pazifizierung</b> Dr. des. Tobias Schwörer <i>KSF / Ethnologie</i>	Di 10.15 – 12.00
HS	<b>Die 1970er-Jahre als weltgesellschaftlicher Bruch</b> Prof. Dr. Daniel Speich <i>KSF / Geschichte</i>	Di 10.15 – 12.00
HS	<b>Innen/Aussen. Philosophische Argumente zur Migration</b> Prof. Dr. phil. Dieter Teichert <i>KSF / Philosophie</i>	Di 10.15 – 12.00
MSE	<b>Soziologische Theorie und Weltgesellschaftsforschung</b> PD Dr. Andrea Glauser / Prof. em. Dr. Bettina Heintz <i>KSF / Soziologie</i>	Blockveranstaltung
MSE	<b>Begleitseminar zur Vorlesung Institutionsanalyse</b> Prof. Dr. Raimund Hasse <i>KSF / Soziologie</i>	Di 14.15 – 16.00
MSE	<b>Religiöse Demographie und gesellschaftspolitische Konflikte in Europa</b> Prof. Dr. Antonius Liedhegener / Anastas Odermatt, MA <i>IF / Religion – Wirtschaft - Politik</i>	Blockveranstaltung
MSE	<b>Das Europäische an der Aufklärung</b> Prof. Dr. Daniel Speich <i>KSF / Geschichte</i>	Mi 14.15 – 16.00

MSE	<b>Gesundheit in der Weltgesellschaft</b> Dr. phil. Luca Tratschin <i>KSF / Soziologie</i>	Mi 16.15 – 18.00
-----	--	------------------

### Anrechenbar für Modul Weltpolitik

Art	Lehrveranstaltung Dozent/in <i>Fakultät / Fachbereich</i>	Termine
VL	<b>Introduction to the Common Law System</b> Cynthia S. Anderfuhren-Wanye, J.D. <i>RF / Master: Allgemeine Fächer</i>	Di 12.15 – 14.00
KVL	<b>Welt-, Gesellschafts- und Menschenbilder. Grundlagen politikwissenschaftlicher Analysen</b> Prof. Dr. Joachim Blatter <i>KSF / Politikwissenschaft</i>	Mo 14.15 – 16.00
VL	<b>Internet Law</b> PD Dr. Mira Burri <i>RF / Masterprofil: Recht, Technologie und Nachhaltigkeit</i>	Mi 10.15 – 12.00
VL	<b>International Humanitarian Law</b> PD Dr. iur. Martina Caroni <i>RF / Masterprofil: Internationales Recht und Menschenrechte</i>	Mi 12.15 – 14.00
VL	<b>Internationales Vertrags- und Handelsrecht</b> Prof. Dr. iur. Daniel Girsberger <i>RF / Masterprofil: Streiterledigung</i>	Mo 14.15 – 16.00
VL	<b>Europarecht</b> Ass., Prof. Dr. iur, Julia Hänni <i>RF / Öffentliches Recht</i>	Mo 16.15 – 18.00
VL	<b>International Climate Change Law</b> Ass.-Prof. Dr. iur. Julia Hänni <i>RF / Masterprofil: Recht, Technologie und Nachhaltigkeit</i>	Mi 12.15 – 14.00
VL	<b>Europäisches Wirtschaftsrecht und Bilaterale Abkommen</b> Prof. Dr. iur. Sebastian Heselhaus <i>RF / Masterprofil: Wettbewerb und Regulierung</i>	Mi 14.15 – 16.00
VL	<b>Schutz der Menschenrechte. Aktuelle Probleme</b> Prof. Dr. iur. Sebastian Heselhaus <i>RF / Masterprofil: Internationales Recht und Menschenrechte</i>	Di 08.15 – 10.00
VL	<b>Religion und politische Systeme der Gegenwart. Perspektiven der Vergleichenden Politikwissenschaft</b> Prof. Dr. Antonius Liedhegener <i>IF / Religion – Wirtschaft - Politik</i>	Mi 10.15 – 12.00
VL	<b>Energieökonomie</b> Prof. Dr. Simon Lüchinger <i>WF / Politische Ökonomie</i>	Di 08.15 – 10.00
VL	<b>Ökonomische Theorie der Politik</b> Prof. Dr. Simon Lüchinger <i>WF / Politische Ökonomie</i>	Di 10.15 – 12.00

VL	<b>Ost gegen West, West gegen Ost. Europa im frühen Kalten Krieg</b> Prof. Dr. phil. Aram Mattioli <i>KSF / Geschichte</i>	Do 10.15 – 12.00
VL	<b>Ost gegen West, West gegen Ost. Europa im Frühen Kalten Krieg</b> Prof. Dr. phil. Aram Mattioli <i>KSF / Geschichte</i>	Do 10.15 – 12.00
VL	<b>International Migration Law</b> Stephanie Motz, LL.B. RF / Masterprofil: Internationale Beziehungen	Do 12.15 – 14.00
VL	<b>Introduction to Macroeconomics</b> Prof. Dr. Manuel Oechslin <i>WF / Wirtschaftswissenschaften</i>	Mo 14.15 – 16.00
VL	<b>Advanced Macroeconomics</b> Dr. rer. pol. Marcel R. Savioz <i>WF / Politische Ökonomie</i>	Mo 14.15 – 16.00 Do 14.15 – 16.00
KVL	<b>Europäische Integration</b> Ass.-Prof. Dr. Lena Maria Schaffer <i>KSF / Politikwissenschaft</i>	Mi 10.15 – 12.00
VL	<b>Demokratische und autoritäre politische Systeme. Ein weltweiter Vergleich</b> Prof. Dr. rer. soc. Rudolf Stichweh <i>KSF / Soziologie</i>	Blockveranstaltung
VL	<b>Vergleichende Politikwissenschaft</b> Prof. Dr. Alexander Trechsel <i>KSF / Politikwissenschaft</i>	Di 12.15 – 14.00
HS	<b>Die Ökonomie der Sezession</b> Dr. Ivan Adamovich <i>WF / Politische Ökonomie</i>	Blockveranstaltung
HS	<b>Comparing Media Systems: from old to new media</b> Dr. Andrea De Angelis <i>KSF / Politikwissenschaft</i>	Di 10.15 – 12.00
HS	<b>Energiesicherheit und Souveränität. Die Erdöl(preis)krise von 1973 als nationalstaatliche Herausforderung</b> Dr. phil. Monika Gisler <i>KSF / Geschichte</i>	Mo 10.15 – 12.00
HS	<b>Regimewechsel</b> Dr. Sonja Grimm <i>KSF / Politikwissenschaft</i>	Do 12.15 – 16.00
HS	<b>Strategisches Denken. Geschichte und Theorie</b> Prof. Dr. Herfried Münkler <i>KSF / Politikwissenschaft</i>	Blockveranstaltung
HS	<b>Vertiefung zur Policy-Analyse. Ausgewählte Theorien und Fallbeispiele</b> Dr. rer. pol. Stefan Rieder <i>KSF / Politikwissenschaft</i>	Mi 08.15 – 10.00
HS	<b>Globalization and the Nation State</b> Prof. Dr. Lena Maria Schaffer <i>KSF / Politikwissenschaft</i>	Di 16.15 – 18.00



HS	<b>Medien in Konflikten. Mediatoren von Versöhnung oder Katalysatoren von Gewalt?</b> Dr. Doreen Spörer Wagner <i>KSF / Politikwissenschaft</i>	Do 10.15 – 12.00
HS	<b>Aussen- und Sicherheitspolitik in Europa</b> Prof. Dr. Alrik Thiem <i>KSF / Politikwissenschaft</i>	Fr 12.15 – 14.00
HS	<b>Kausalität in Recht, Wirtschaft und Politik</b> Prof. Dr. Alrik Thiem <i>KSF / Politikwissenschaft</i>	Fr 10.15 – 12.00
HS	<b>Public Policy Seminar mit Hans-Werner Sinn</b> Prof. Dr. Dr. h.c. mult. Hans-Werner Sinn <i>WF / Politische Ökonomie</i>	
MSE	<b>Migration, Citizenship and the State. A Comparative Perspective</b> Dr. Jean-Thomas Arrighi <i>KSF / Politikwissenschaft</i>	Do 16.15 – 18.00
MSE	<b>Causes and consequences of civil War</b> Dr. Janina Beiser Mc Grath <i>KSF / Politikwissenschaft</i>	Do 12.15 – 16.00
MSE	<b>Konzeptionen internationaler, kosmoplitaner und transnationaler Demokratie</b> Prof. Dr. Joachim Blatter <i>KSF / Politikwissenschaft</i>	Di 14.15 – 16.00
MSE	<b>Introduction to Comparative Political Economy. From Adam Smith to the Great Recession</b> Björn Bremer, MA <i>KSF / Politikwissenschaft</i>	Blockveranstaltung
MSE	<b>International Capital Markets</b> Mark Brewer, PhD <i>RF / Masterprofil: Wettbewerb und Regulierung</i>	Blockveranstaltung
MSE	<b>Copyright in the Digital Age</b> PD Dr. iur. Mira Burri <i>RF / Masterprofil: Recht, Technologie und Nachhaltigkeit</i>	Blockveranstaltung
MSE	<b>Current Issues in Human Rights Law</b> Prof. Dr. iur. Martina Caroni, LL.M <i>RF / Masterprofil: Internationales Recht und Menschenrechte</i>	Do 14.15 – 16.00
MSE	<b>Replications Seminar: Frontiers of Public Opinion and Political Communication</b> Dr. Andrea de Angelis <i>KSF / Politikwissenschaft</i>	Mo 16.15 – 18.00
MSE	<b>Introduction to Swiss Law</b> Prof. Dr. iur. Andreas Eicker / Barbar Graham / Sebastian Heselhaus <i>RF / Sonderveranstaltung</i>	Di 16.15 – 19.00
MSE	<b>Contemporary Political Theory</b> Prof. Dr. Hans-Martin Jaeger <i>KSF / Politikwissenschaft</i>	Blockveranstaltung
MSE	<b>Law and Economics</b> Prof. Dr. iur. Klaus Mathis <i>RF / Masterprofil: Wettbewerb und Regulierung</i>	Blockveranstaltung

MSE	<b>Global Justice</b> Johannes Schulz, MA <i>KSF / Politikwissenschaft</i>	Mi 16.15 – 18.00
MSE	<b>Finanzmarktrecht</b> Prof. Dr. iur. Franco Taisch <i>RF / Privatrecht</i>	Blockveranstaltung
MSE	<b>Frontiers of Public Opinions</b> Prof. Dr. Alexander Trechsel <i>KSF / Politikwissenschaft</i>	Mi 12.15 – 16.00
MSE	<b>Comparative Electoral Systems</b> Elisa Volpi, MA <i>KSF / Politikwissenschaft</i>	Blockveranstaltung
MSE	<b>Wie wird die (globale) Ökonomie regierbar gemacht? Der Fall der Zentralbanken</b> Dr. Leon Jesse Wansleben <i>KSF / Soziologie</i>	Blockveranstaltung
MSE	<b>Tutorium Advanced Macroeconomics</b> Luka Schmid, MA <i>WF / Politische Ökonomie</i>	Do 12.15 – 14.00

### Anrechenbar für Modul Forschung-Praxis-Methoden

<b>Art</b>	<b>Lehrveranstaltung</b> Dozent/in <i>Fakultät / Fachbereich</i>	
VL	<b>Advanced Econometrics</b> Prof. Dr. Stefan Boes <i>WF / Politische Ökonomie</i>	Mo 08.15 – 12.00
VL	<b>Einführung in die Ökonometrie</b> Ass.-Prof. Dr. Lukas Schmid <i>WF / Politische Ökonomie</i>	Fr 14.15 – 16.00
VL	<b>Statistik</b> Ass.-Prof. Dr. Lukas Schmit <i>WF / Wirtschaftswissenschaften</i>	Do 14.15 – 16.00
HS	<b>Comparing Media Systems: from old to new media</b> Dr. Andrea De Angelis <i>KSF / Politikwissenschaft</i>	Di 10.15 – 12.00
HS	<b>Einführung in die Ökonometrie</b> Rino Luca Heim, MA <i>WF / Politische Ökonomie</i>	Fr 12.15 – 14.00
MSE	<b>Causes and consequences of civil War</b> Dr. Janina Beiser Mc Grath <i>KSF / Politikwissenschaft</i>	Do 12.15 – 16.00
MSE	<b>Korrespondenzanalyse</b> Prof. Dr. Jörg Blaisus <i>KSF / Soziologie</i>	Blockveranstaltung
MSE	<b>Konzeptionen internationaler, kosmoplitaner und transnationaler Demokratie</b> Prof. Dr. Joachim Blatter <i>KSF / Politikwissenschaft</i>	Di 14.15 – 16.00

MSE	<b>Advanced Econometrics</b> Prof. Dr. Stefan Boes <i>WF / Politische Ökonomie</i>	Mo 12.15 – 14.00
MSE	<b>Quantitative Methods I</b> Prof. Dr. Stefan Boes / Katharina Roser / Kathryn Ann Dowson <i>KSF / Health Sciences and Health Policy</i>	Blockveranstaltung
MSE	<b>Replications Seminar. Frontiers of Public Opinion and Political Communication</b> Dr. Andrea De Angelis <i>KSF / Politikwissenschaft</i>	Mo 16.16 – 18.00
MSE	<b>Survey Research Methods in Context</b> Prof. Dr. Rainer Diaz-Bone <i>KSF / Soziologie</i>	Do 10.15 – 12.00
MSE	<b>Forschungsseminar II: Qualitativ Forschen mit Ethnographie, Ethnomethodologie und Videoanalyse</b> Prof. Dr. Bettina Heintz <i>KSF / Soziologie</i>	Blockveranstaltung
MSE	<b>Factorial Methods and Cluster Analysis</b> Dr. phil. Kenneth Horvath <i>KSF / Soziologie</i>	Do 14.15 – 16.00
MSE	<b>Qualitative Methods</b> Prof. Dr. Gisela Michel / Dr. Bruno Trezzini <i>KSF / Health Sciences and Health Policy</i>	Blockveranstaltung
MSE	<b>Research Design</b> Prof. Dr. Gisela Michel / Katharina Roser, MSc <i>KSF / Health Sciences and Health Policy</i>	Blockveranstaltung
MSE	<b>Big Data? Herausforderungen und Möglichkeiten aus soziologischer Perspektive</b> Ass.-Prof. Sophie Mützel <i>KSF / Soziologie</i>	Mo 12.15 – 14.00
Übung	<b>Arbeit mit Quellen im Archiv. Was steht drin und was nicht?</b> Dr. phil. Jürg Schmutz / Dr. phil. Stefan Jäggo <i>KSF / Geschichte</i>	Mo 14.16 – 16.00

### Forschungskolloquien

<b>Art</b>	<b>Lehrveranstaltung</b> Dozent/in <b>Fakultät / Fachbereich</b>	
KOL	<b>Kolloquium für Abschlussarbeiten</b> Prof. Dr. Joachim Blatter/Prof. Dr. Trechsel <i>KSF / Politikwissenschaft</i>	Mi 18.15 – 20.00
KOL	<b>Forschungskolloquium des Joint Degree Masters «Religion – Wirtschaft – Politik»</b> Prof. Dr. Antonius Liedhegener/Huppenbauer/Köhrensen <i>IF / Religion – Wirtschaft – Politik</i>	Do 13.15 – 18.00 unregelmässig
KOL	<b>Forschungskolloquium</b> Prof. Dr. Bettina Beer <i>KSF / Ethnologie</i>	wö. Mi, 16:15 - 18.00

KOL	<b>Soziologische Theorie und Weltgesellschaftsforschung</b> PD Dr. Glauser/Prof. em. Heintz <i>KSF / Soziologie</i>	Einzeltermine
-----	---	---------------

### Auswahl an Veranstaltungen der Schwerpunktfächer

Die folgenden Veranstaltungen sind im Frühjahrssemester 2018 an die Schwerpunktfächer des Weltgesellschaft & Weltpolitik anrechenbar.

*Bitte beachten Sie dass es sich lediglich um eine nicht-vollständige Auswahl handelt.*

#### Schwerpunktfach Ethnologie

<i>Veranstaltung</i>		<i>Anrechenbarkeit. Auflage oder Masterstudium</i>
VL	<b>Einführung in die Ethnologie</b> Prof. Dr. Helbling	Auflage und Masterstudium
PS	<b>Einführung in die Ethnologie</b> Dr. Leemann	Auflage
MSE	<b>Sachen machen: Dinge als Quellen der Kulturanalyse</b> Prof. Dr. Sommer	Masterstudium
MSE	<b>Transkultureller Wandel und Migration</b> Dr. Wehrli	Masterstudium
MSE	<b>„Eine schrecklich nette Familie“: Entstehung und Verbreitung eines Ideals</b> Prof. Dr. Mathieu/Prof. Dr. Beer	Masterstudium

#### Schwerpunktfach Geschichte

<i>Veranstaltung</i>		<i>Anrechenbarkeit. Auflage oder Masterstudium</i>
MSE	<b>Das Europäische an der Aufklärung</b> Prof. Dr. Speich	Masterstudium
MSE	<b>Schreibwerkstatt für fortgeschrittene Studierende</b> Prof. Dr. Groebner	Masterstudium
MSE	<b>Pilger im TV, Schlachten im Museum. Wie funktioniert Popularisierung, Medialisierung und Archivierung vormoderner Geschichte?</b> PD Dr. Jucker	Masterstudium
MSE	<b>Sachen machen: Dinge als Quellen der Kulturanalyse</b> Prof. Dr. Sommer	Masterstudium
MSE	<b>„Eine schrecklich nette Familie“: Entstehung und Verbreitung eines Ideals</b> Prof. Dr. Mathieu/Prof. Dr. Beer	Masterstudium

## Schwerpunktfach Politikwissenschaft

Veranstaltung		Anrechenbarkeit. Auflage oder Masterstudium
VL	<b>Einführung in die Methoden der empirischen Sozial- und Kommunikationsforschung II</b> (Besuch erst nach erfolgreichem Abschluss der ersten Vorlesung möglich) Prof. Dr. Diaz-Bone	Auflage
Tutorat	<b>Tutorate zur Vorlesung Einführung in die Methoden der empirischen Sozial- und Kommunikationsforschung II</b> (Besuch erst nach erfolgreichem Abschluss der ersten Vorlesung möglich) Prof. Dr. Diaz-Bone	Auflage
KVL	<b>Vergleichende Politikwissenschaft</b> Prof. Dr. Trechsel	Auflage oder Masterstudium
METH	<b>Methodenseminar zur Praxis der empirischen Sozialforschung I / Politikwissenschaft</b> Prof. Dr. Blatter/Dr. Schulz	Auflage
MSE	<b>Konzeptionen internationaler, kosmopolitaner und transnationaler Demokratie</b> Prof. Dr. Blatter	Masterstudium (anrechenbar als Research Design Seminar Qualitativ)
MSE	<b>Migration, Citizenship and the State: A Comparative Perspective</b> Dr. Arrighi	Masterstudium
MSE	<b>Comparative Electoral Systems</b> Elisa Volpi, MA	Masterstudium
MSE	<b>Causes and Consequences of Civil War</b> Dr. Beiser	Masterstudium (anrechenbar als Research Design Seminar Quantitativ)
MSE	<b>Contemporary Political Theory</b> Prof. Dr. Jaeger	Masterstudium
MSE	<b>Introduction to Comparative Political Economy: From Adam Smith to the Great Recession</b> Bremer, MA	Masterstudium
MSE	<b>Frontiers of Public Opinion</b> Prof. Dr. Trechsel	Masterstudium
MSE	<b>Replications Seminar: Frontiers of Public Opinion and Political Communication</b> Dr. De Angelis	Masterstudium
MSE	<b>Global Justice</b> Schulz, MA	Masterstudium

## Schwerpunktfach Rechtswissenschaft

<i>Veranstaltung</i>		<i>Anrechenbarkeit. Auflage oder Masterstudium</i>
VL	<b>Öffentliches Recht (Grundrechte)</b> Prof. Dr. Heselhaus	Auflagen
VL	<b>Öffentliches Recht (Völkerrecht)</b> Prof. Dr. Caroni	Auflagen
Übung	<b>Übungen Öffentliches Recht</b>	Auflagen
VL	<b>International Migration Law</b> Dr. Motz	Masterstudium (Internationales Recht und Menschenrechte)
VL	<b>Schutz der Menschenrechte: Aktuelle Probleme</b> Prof. Dr. Heselhaus	Masterstudium (Internationales Recht und Menschenrechte)
VL	<b>International Humanitarian Law</b> Prof. Dr. Caroni	Masterstudium (Internationales Recht und Menschenrechte)
VL	<b>Vergleichende Verfassungsgeschichte</b> Prof. Dr. Luminati	Masterstudium (Internationales Recht und Menschenrechte)

## Schwerpunktfach Soziologie

<i>Veranstaltung</i>		<i>Anrechenbarkeit. Auflage oder Masterstudium</i>
MSE	<b>Begleitseminar zur Vorlesung Institutionenanalyse</b> Prof. Dr. Hasse	Masterstudium (Theorie)
MSE	<b>Gesundheit in der Weltgesellschaft</b> Dr. Tratschin	Masterstudium (Theorie)
MSE	<b>Wie wird die (globale) Ökonomie regierbar gemacht? Der Fall der Zentralbanken</b> Dr. Wansleben	Masterstudium (Theorie)
MSE	<b>Factorial Methods and Cluster Analysis</b> Dr. Horvath	Masterstudium (empirisch- methodisch)
MSE	<b>Survey Research Methods in Context</b> Prof. Dr. Diaz-Bone	Masterstudium (empirisch- methodisch)
MSE	<b>Korrespondenzanalyse</b> Prof. Dr. Blasius	Masterstudium (empirisch- methodisch)
MSE	<b>Big Data? Herausforderungen und Möglichkeiten aus soziologischer Perspektive</b> Prof. Dr. Mützel	Masterstudium (empirisch- methodisch)
MSE	<b>Forschungsseminar II: Qualitativ Forschen. Ethnomethodologie, Ethnographie, und Videoanalyse</b> Prof. Dr. Heintz/Eisenmann, MA	Masterstudium (empirisch- methodisch)

## Sonderveranstaltungen

<b>Art</b>	<b>Lehrveranstaltung</b> Dozent/in <i>Fakultät / Fachbereich</i>
Exkursion	Studentisch organisierte Exkursion nach Pristina <b>Huber</b>

### **Legende**

VL/KLV Vorlesung/Kolloquialvorlesung  
HS Hauptseminar  
MSE Masterseminar  
KOL Kolloquium

